



RÉSEAU STRUCTURANT DE TRANSPORT EN COMMUN

EN ROUTE VERS LA MODERNITÉ



Huis clos | Insertion du tramway dans Limoilou et Charlesbourg
Jeudi 11 juin 2020

www.reseaustructurant.info

VILLE DE
QUÉBEC



l'accent
d'Amérique



RÉSEAU STRUCTURANT DE TRANSPORT EN COMMUN
EN ROUTE VERS LA MODERNITÉ



A blue-tinted architectural rendering of a modern city street. The scene shows a wide road with a tram in the center, cars on either side, and pedestrians on sidewalks. The background features a city skyline and distant hills under a clear sky. The overall atmosphere is clean and futuristic.

Introduction



- De la 4^e Rue à la 76^e Rue
- Occasion de :
 - Améliorer la mobilité et la sécurité pour tous les usagers
 - Revaloriser la trame urbaine
- Vision d'aménagement 1^{re} Avenue
- Insertion dans la 1^{re} Avenue: défi particulier
- Centre d'exploitation et d'entretien secondaire

Bénéfices permanents majeurs

Un réseau pour les citoyens



Juin 2020

Fin de la conception
préliminaire par le
Bureau de projet

**Semaine du 6 juillet
2020 et plus**

Audience publique du
BAPE

13 juillet 2020

Dépôt des candidatures
en réponse à l'Appel de
qualification

Fin été 2020

Lancement de l'Appel
de propositions



- 1. Mise en contexte**
- 2. Particularités du secteur**
- 3. Insertion du tramway et dynamique de déplacements**

Période de questions

- 4. Aménagement**
- 5. Conclusion**

Période de questions



1 / Mise en contexte

Québec a besoin d'un système de transport en commun plus performant pour faire face à :

- La hausse de la **population**
- La **dégradation** des conditions de **circulation**
- L'impératif de **protection de l'environnement** et de l'amélioration de la **qualité de l'air**

« Ne rien faire n'est pas une option »

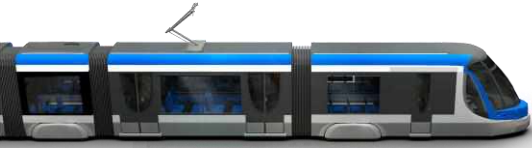
DE 2016 À 2036
+ 57 000 CITOYENS



D'ici 15 ans
+ 100 000 déplacements par jour
=
11 nouvelles voies de circulation, soit le volume
des boulevards Charest et Laurier réunis



Tramway: la colonne vertébrale du RSTC



Tramway

- 22 km
- 34 stations
- Fréquence de 4 à 8 minutes en heure de pointe
- 260 passagers
- 100 % électrique
- Site dédié exclusif
- Priorité aux feux de circulation

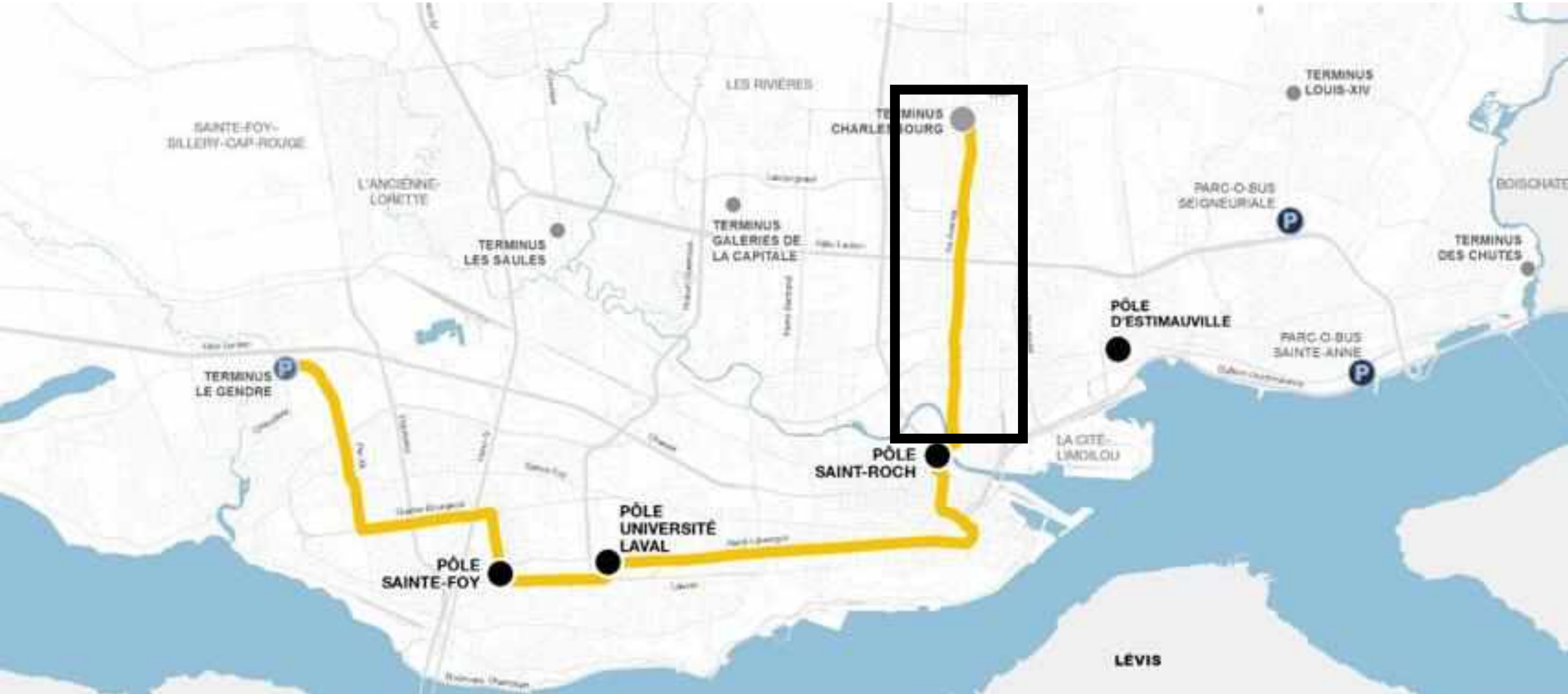


A blue-tinted architectural rendering of a modern urban street. The scene shows a wide road with a tram in the foreground, cars, and pedestrians. The background features a cityscape with buildings and trees under a clear sky. The overall atmosphere is clean and futuristic.

2 / Particularités du secteur



Secteur Limoilou-Charlesbourg





- Quartiers à prédominance **résidentielle**
- **Mixité urbaine** autour de certains noyaux et sur certains axes (résidentiel, commercial et institutionnel)
- Présence du **site patrimonial de Charlesbourg** (Le Trait-Carré)





Particularités du quartier Saint-Rodrigue

- Quartier à prédominance **résidentielle**
- **Noyau institutionnel** au centre, marqué par la présence de l'église Saint-Rodrigue, du parc Maurice-Lortie et de commerces
- **Mixité** avec un **noyau commercial** aux abords de l'autoroute Félix-Leclerc





Particularités du quartier Lairet

- Quartier **résidentiel** et **mixte** avec commerces de proximité
- **Friche Hydro-Québec** à la hauteur de la 41^e Rue: transition de milieu
- Présence d'un **noyau communautaire et commercial** (Patro Roc-Amadour)
- Tendance à la hausse des **déplacements actifs**





- Milieu dense, habité et avec une **forte intensité d'activités**
- **Mixité** urbaine (résidentiel, institutionnel et commercial) et socioéconomique
- **Signature architecturale** distinctive associée au bâti ancien du Vieux-Limoilou: immeubles plex



Une tendance à la hausse



49 % des résidants se déplacent sans auto aux périodes de pointe (38 % en 2006)





Tramway | Vivre et se déplacer autrement





Orientations préliminaires

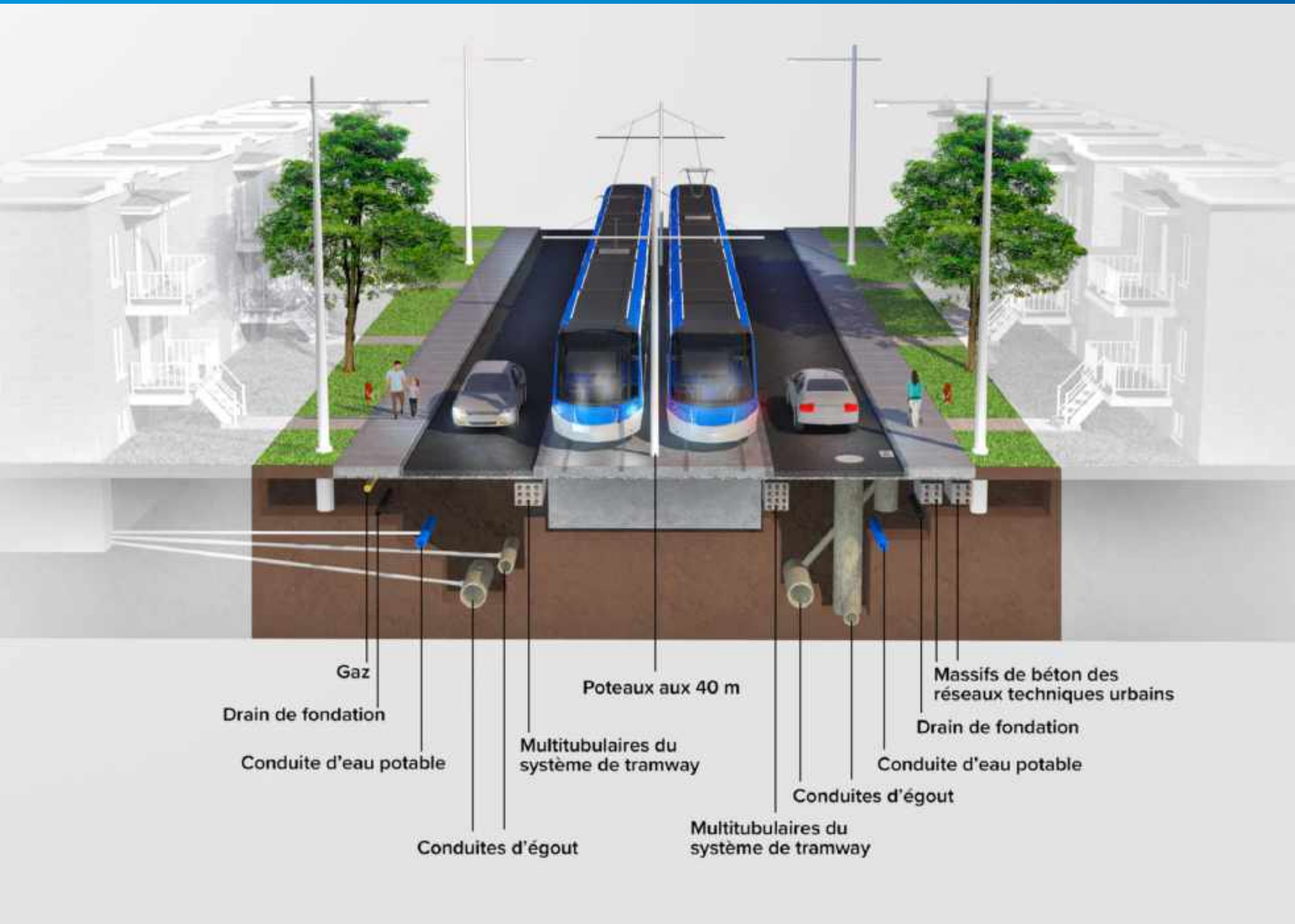
- Revaloriser le secteur
- Créer des espaces plus esthétiques, conviviaux et confortables
- Réaménager les terrains non occupés à leur plein potentiel



3 / Insertion du tramway et dynamique de déplacements



Approche de façade à façade



Reconstruction complète de la rue

- Réaménagement de toute l'emprise publique
- Rénovation des infrastructures souterraines

Le souterrain sera **plus durable**.

La ville sera **plus belle, conviviale et sécuritaire pour tous**.



Du futur terminus Charlesbourg au boul. des Alliés

- Tramway bidirectionnel
- Maintien d'une voie de circulation automobile dans chaque direction





Insertion axiale – Tramway au centre de la rue Terminus Charlesbourg au boulevard des Alliés





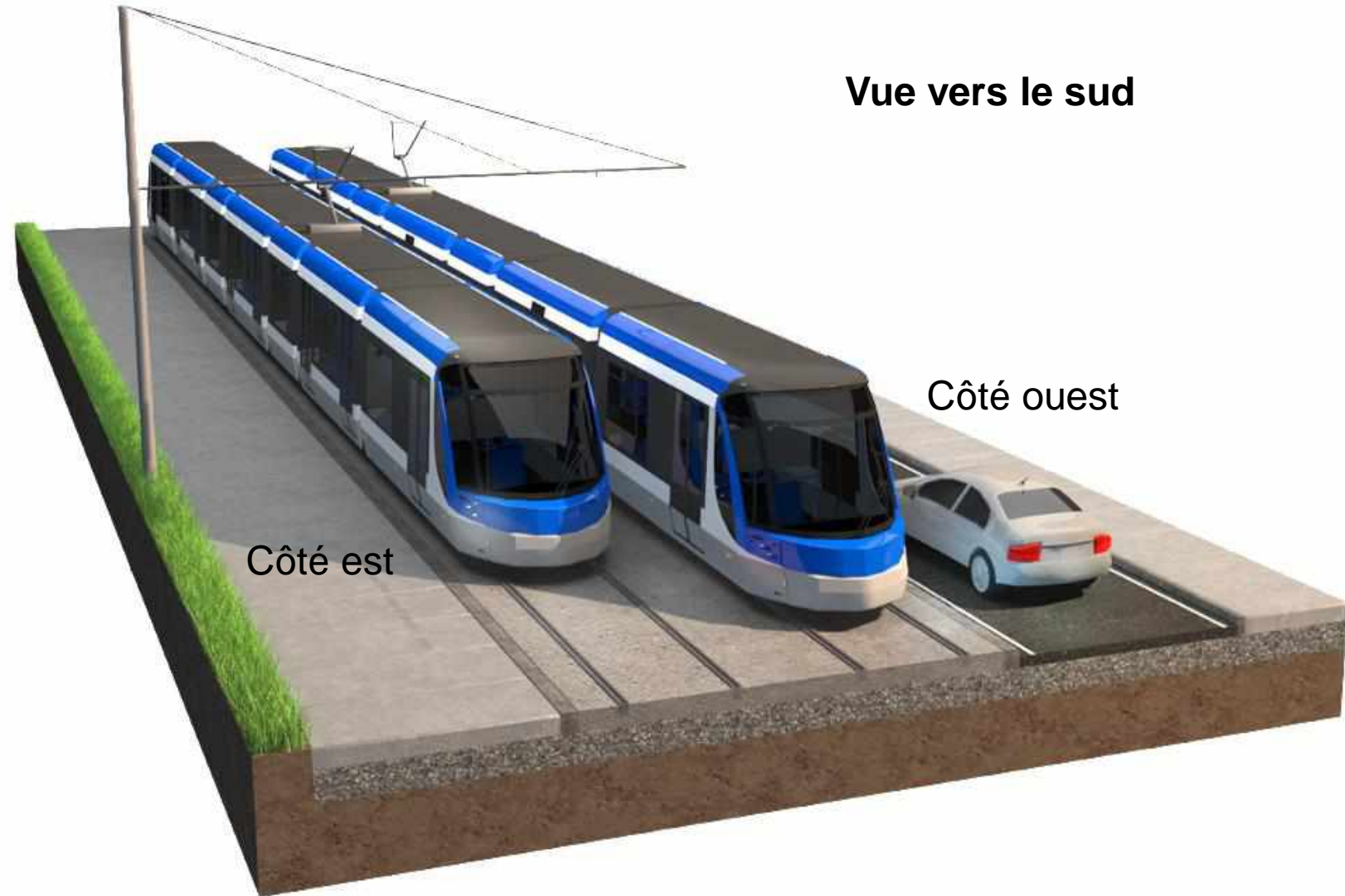
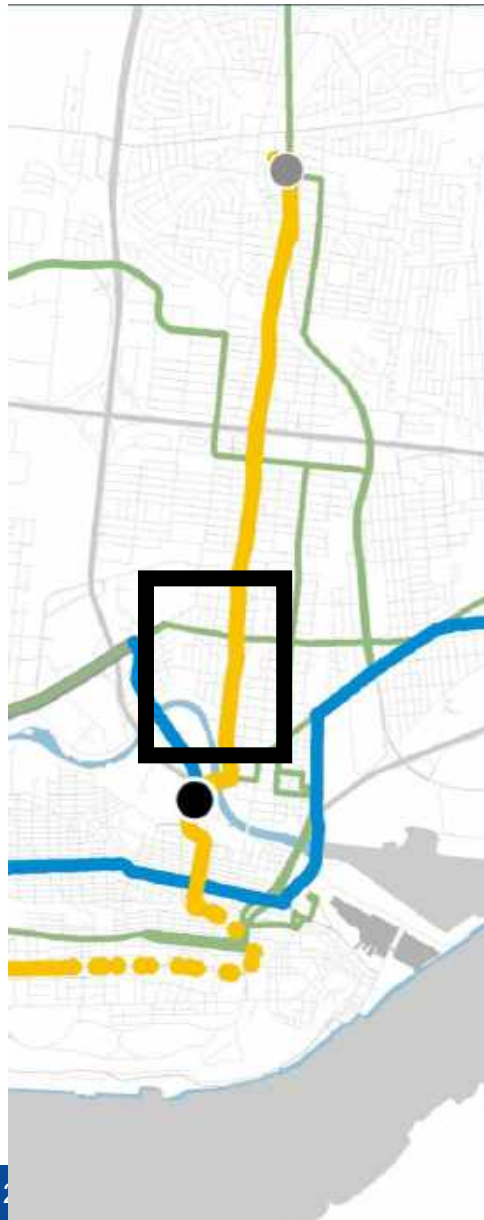
Du boul. des Alliés à la 4e Rue

- Tramway bidirectionnel
- Maintien d'une voie de circulation automobile en direction sud





Insertion latérale, côté est Du boulevard des Alliés à la 4e Rue





De **nouvelles habitudes** de
déplacement à adopter **pour tous**



Trois grands objectifs : **sécurité**, **performance** et **intégration urbaine**

La **plateforme surélevée** vise à donner la priorité au tramway, garantir sa vitesse et assurer la sécurité.

Les **carrefours traversants** permettent la **traversée sécuritaire de la plateforme** par les piétons, cyclistes et automobilistes, selon divers cas de figure :

- Des **panneaux ou feux de signalisation** guident la circulation de tous les usagers.



Exemple de panneau de signalisation annonçant le passage du tramway





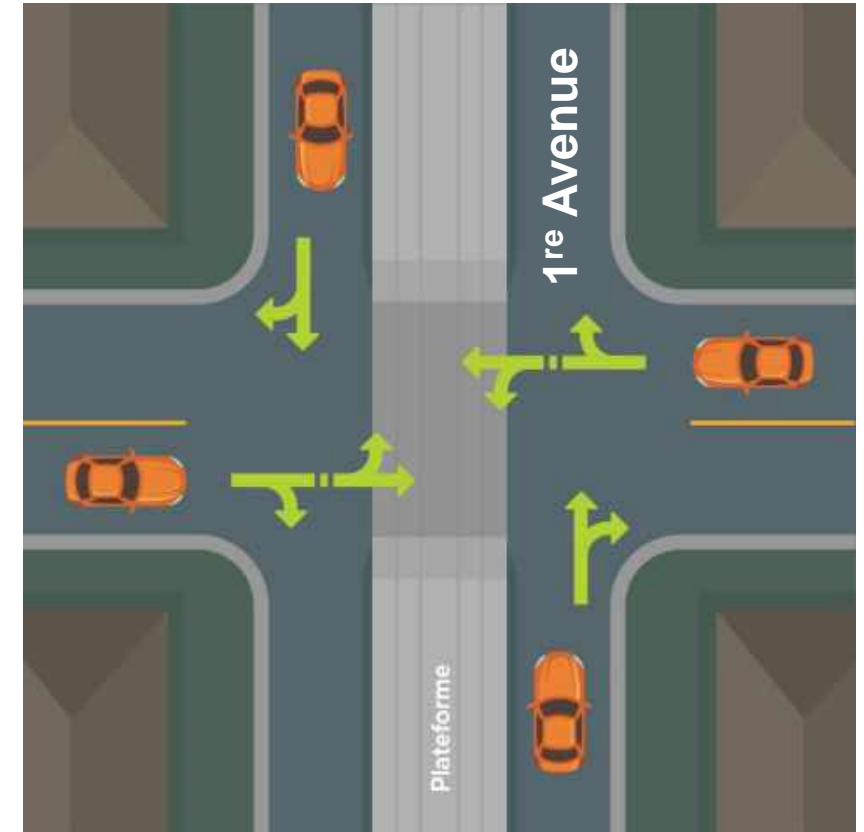
Du terminus Charlesbourg au boulevard des Alliés

Exemple de déplacement automobile

- Maintien d'une voie automobile par direction
- Redéploiement de la circulation pour des déplacements **fluides** et **sécuritaires**

Exemple de carrefours traversants en insertion axiale :

- 76^e Rue
- 70^e Rue
- 64^e Rue
- 55^e Rue
- 41^e Rue
- Rue des Chênes
- Boulevard des Alliés



Mancœuvres permises



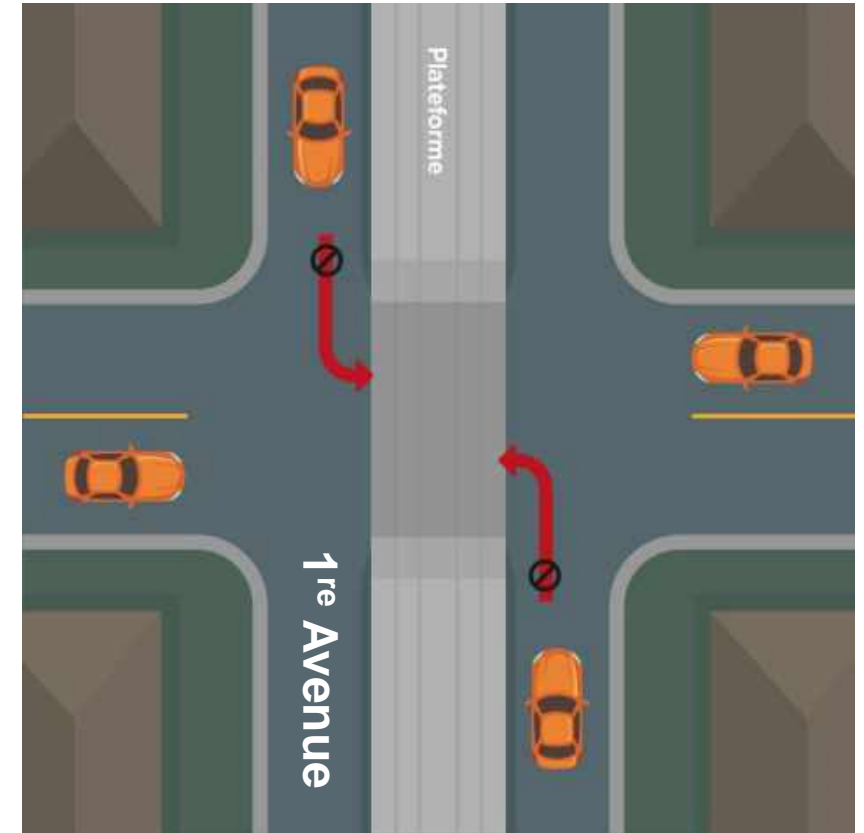
Du terminus Charlesbourg au boulevard des Alliés

Exemple de déplacement automobile

- Maintien d'une voie automobile par direction
- Redéploiement de la circulation pour des déplacements **fluides** et **sécuritaires**
- Retrait du virage à gauche **pour assurer la performance du tramway**

Exemple de carrefours traversants en insertion axiale :

- 76^e Rue
- 70^e Rue
- 64^e Rue
- 55^e Rue
- 41^e Rue
- Rue des Chênes
- Boulevard des Alliés



À l'exception du virage à gauche.

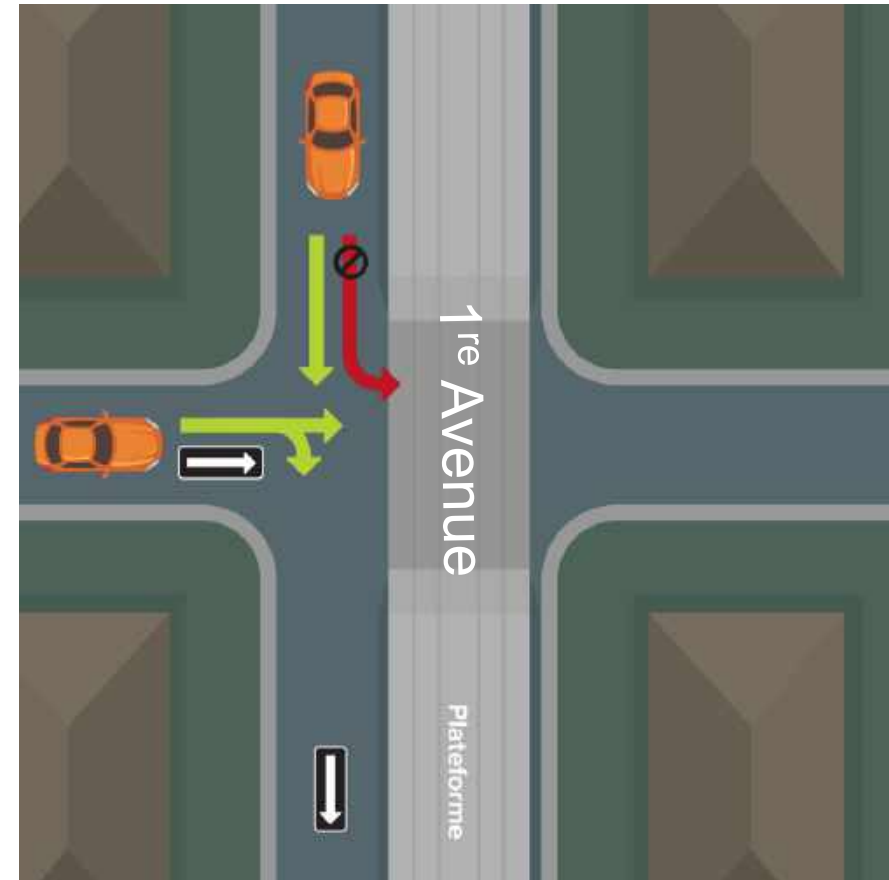


Du boulevard des Alliés à la 4e Rue Exemple de déplacement automobile

- Maintien d'une voie automobile direction sud
- Redéploiement de la circulation pour des déplacements **fluides** et **sécuritaires**
- Retrait du virage à gauche **pour assurer la performance du tramway**

Exemple de carrefours traversants en insertion latérale est :

- 13^e Rue

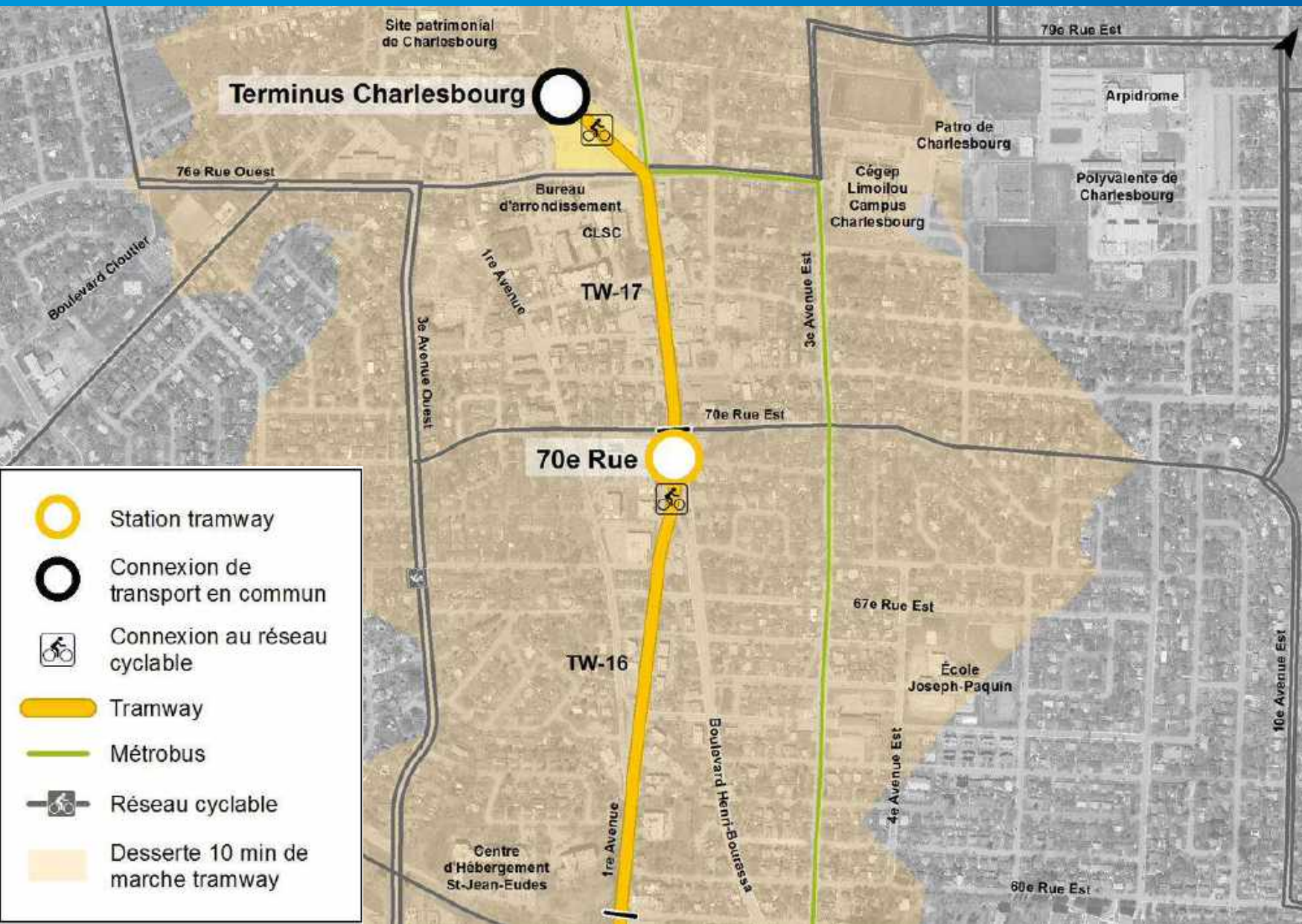




3.1 / Insertion du tramway Charlesbourg



Desserte du tramway | Charlesbourg



Terminus Charlesbourg

- À 10 minutes de marche : secteur du Trait-Carré, du Cégep Limoilou (campus Charlesbourg) et le noyau institutionnel de l'arrondissement
- Connexion aux réseaux cyclable et de transport en commun
 - Métrobus 801

Station 70^e Rue

- Desserte des commerces et des immeubles à bureaux à proximité
- Connexion au réseau cyclable









Boulevard Henri-Bourassa



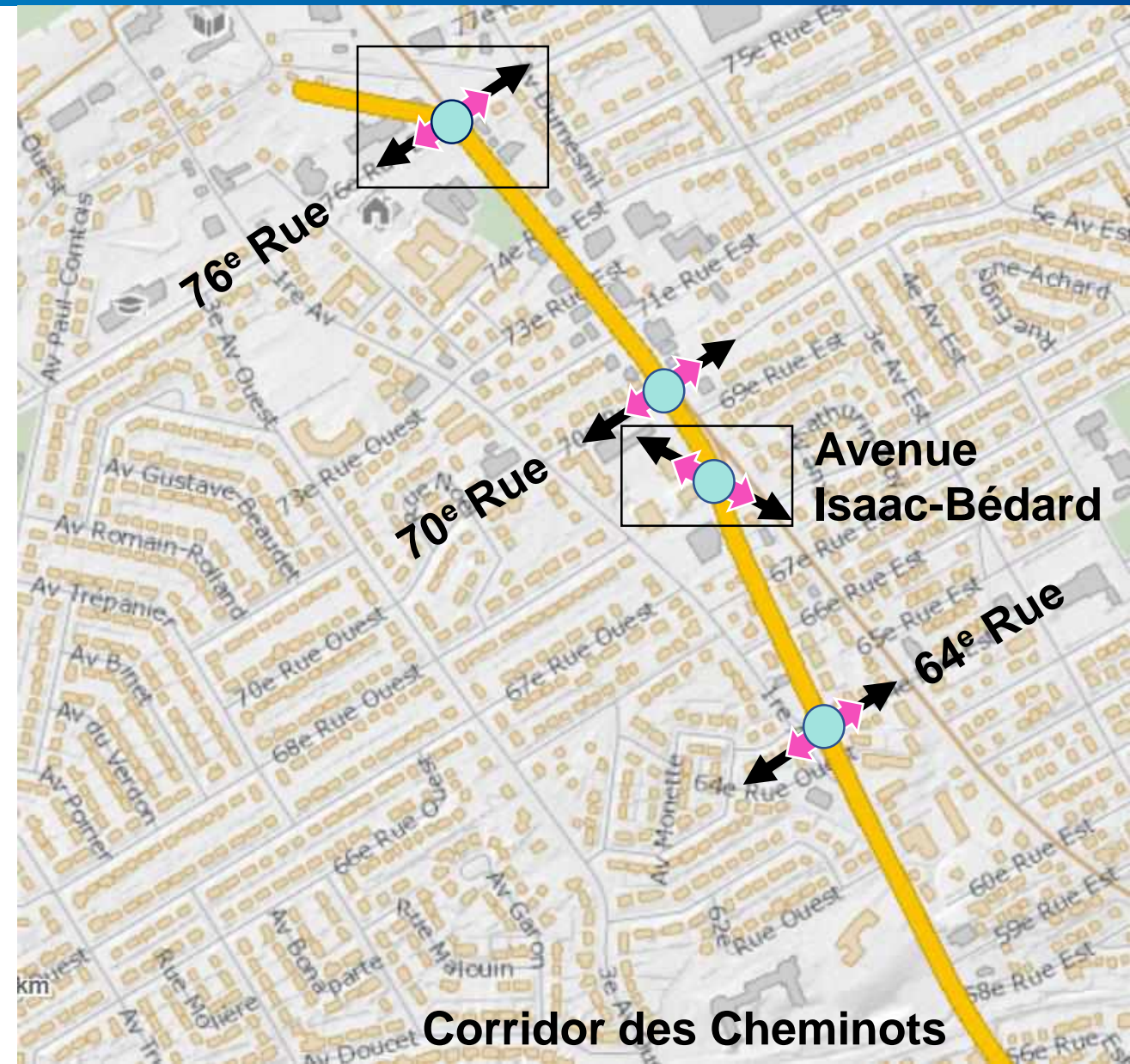
Accessibilité globale

De la 76^e Rue au corridor des Cheminots

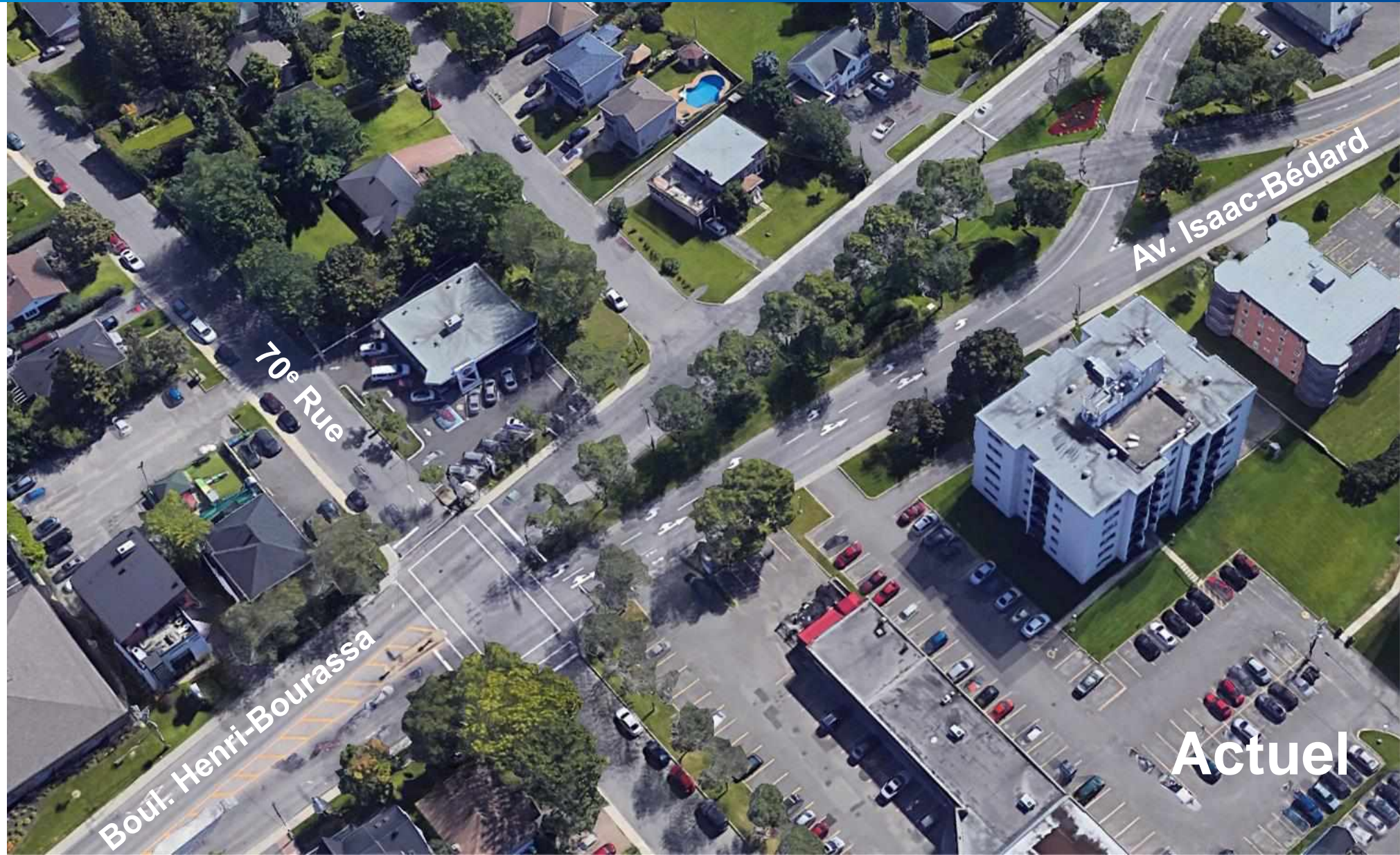
-  Rues traversantes automobiles 
-  Traversées piétonnes sécurisées 
-  Traversées cyclables 

GAINS

- **Terminus** : réduction de la circulation dans le Trait-Carré, tous les accès par la 76^e Rue
- **Avenue Isaac-Bédard** : amélioration de l'environnement urbain par une reconfiguration routière



Station 70^e Rue



Station 70^e Rue





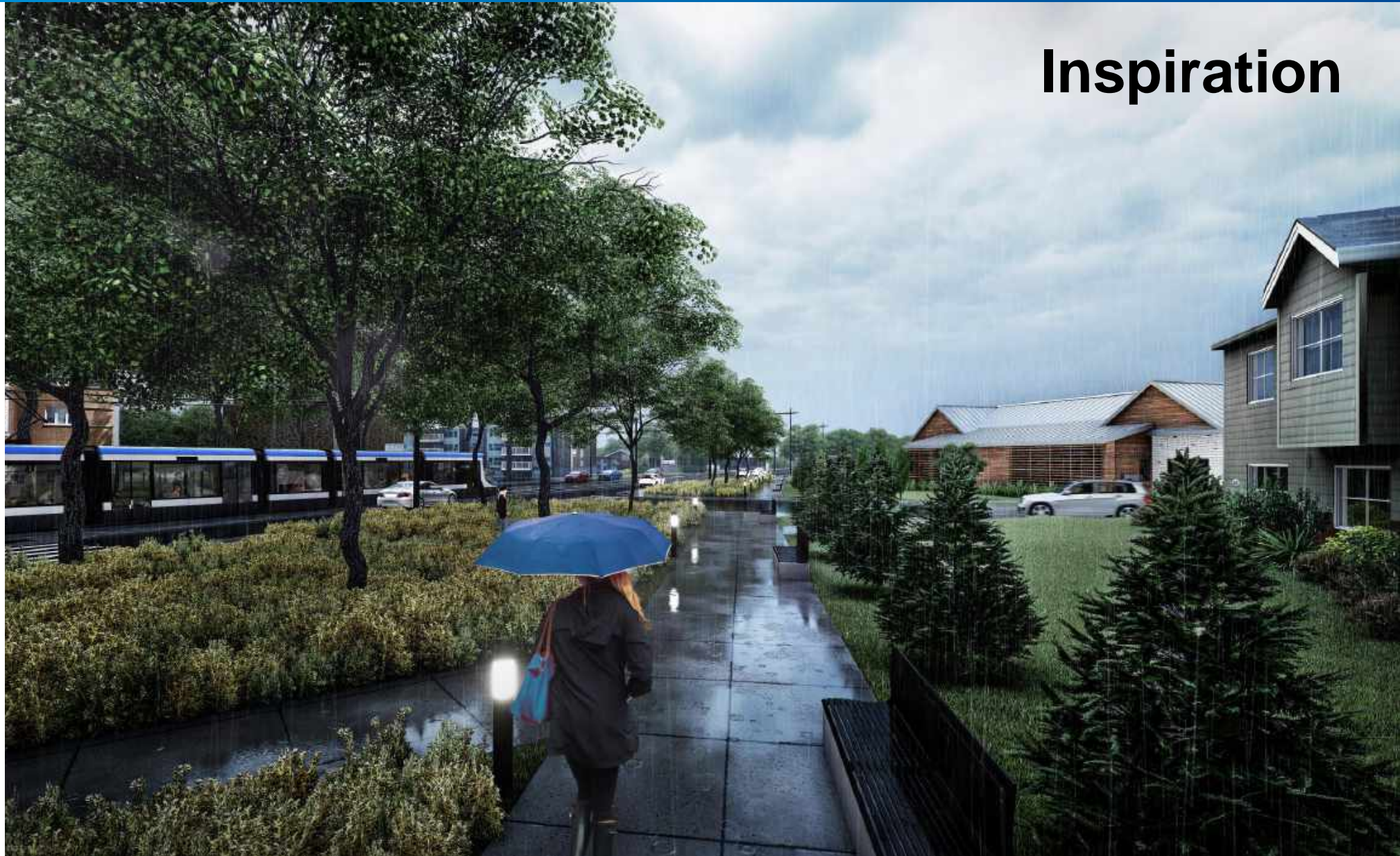
Intersection Avenue Isaac-Bédard et 1^{re} Avenue



Actuel



Intersection Avenue Isaac-Bédard et 1^{re} Avenue



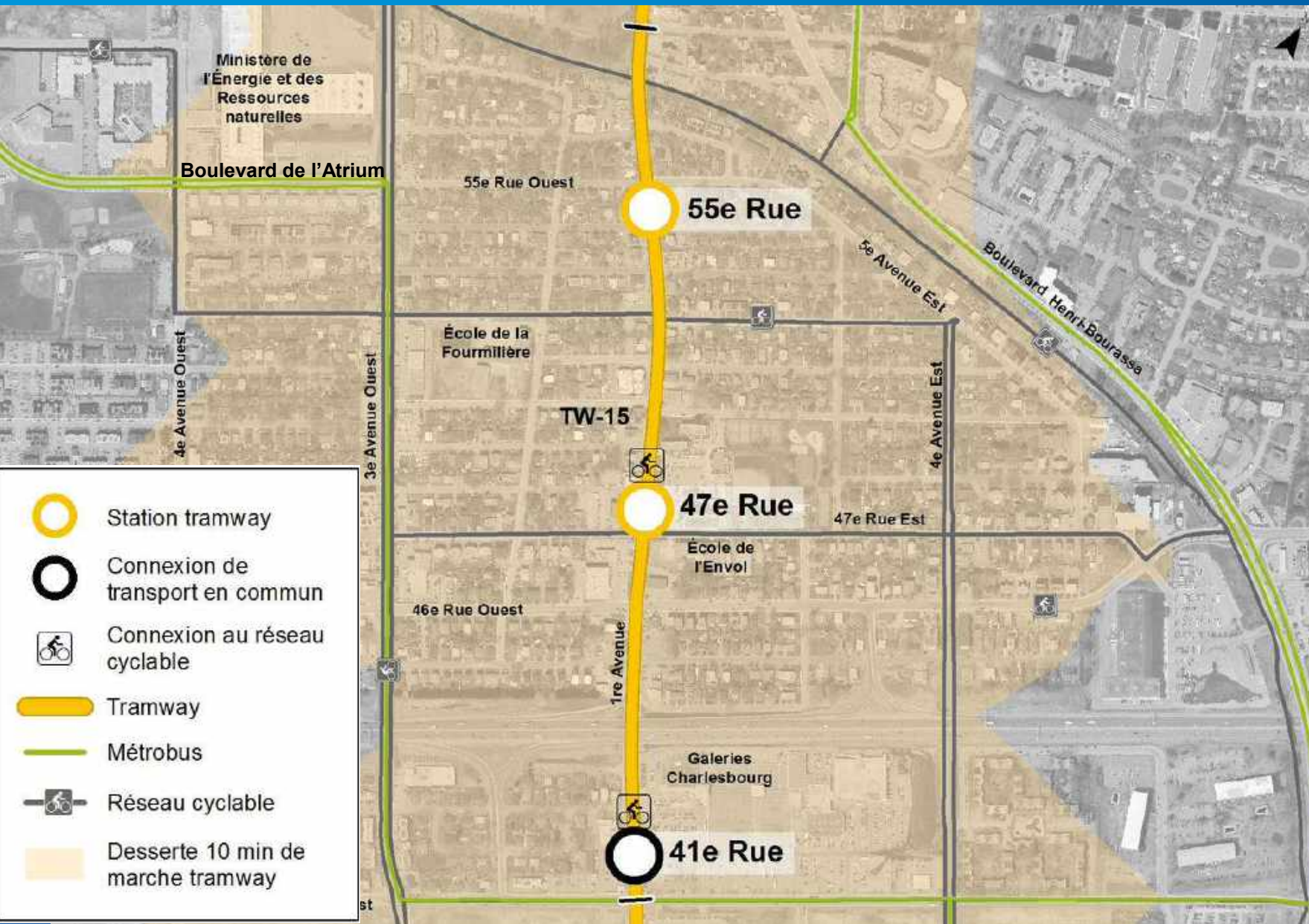
Inspiration

An architectural rendering of a modern urban street featuring a tramway. The street is wide and paved, with tram tracks running down the center. A tram is visible on the tracks, moving towards the viewer. On either side of the tracks are sidewalks with trees and pedestrians. In the background, there are buildings and a clear sky. The entire scene is overlaid with a semi-transparent blue filter.

3.2 / Insertion du tramway Saint-Rodrigue



Desserte du tramway | Saint-Rodrigue



Station 55^e Rue

- À 10 minutes de marche : secteur d'emploi du boulevard de L'Atrium




Station 47^e Rue

- À 10 minutes de marche : Écoles Saint-Rodrigue, de l'Envol et de la Fourmilière
- Connexion au réseau cyclable

Station 41^e Rue

- À 10 minutes de marche : Avenue Duval et 8^e Avenue
- Connexion aux réseaux cyclable (nouvelles pistes cyclables 41^e Rue et vélostation) et de transport en commun (803-805)

Accessibilité globale Corridor des Cheminots à 41^e Rue

- ↔ Rues traversantes automobiles 
- ↔ Traversées piétonnes sécurisées 
- Traversées cyclables sécurisées 

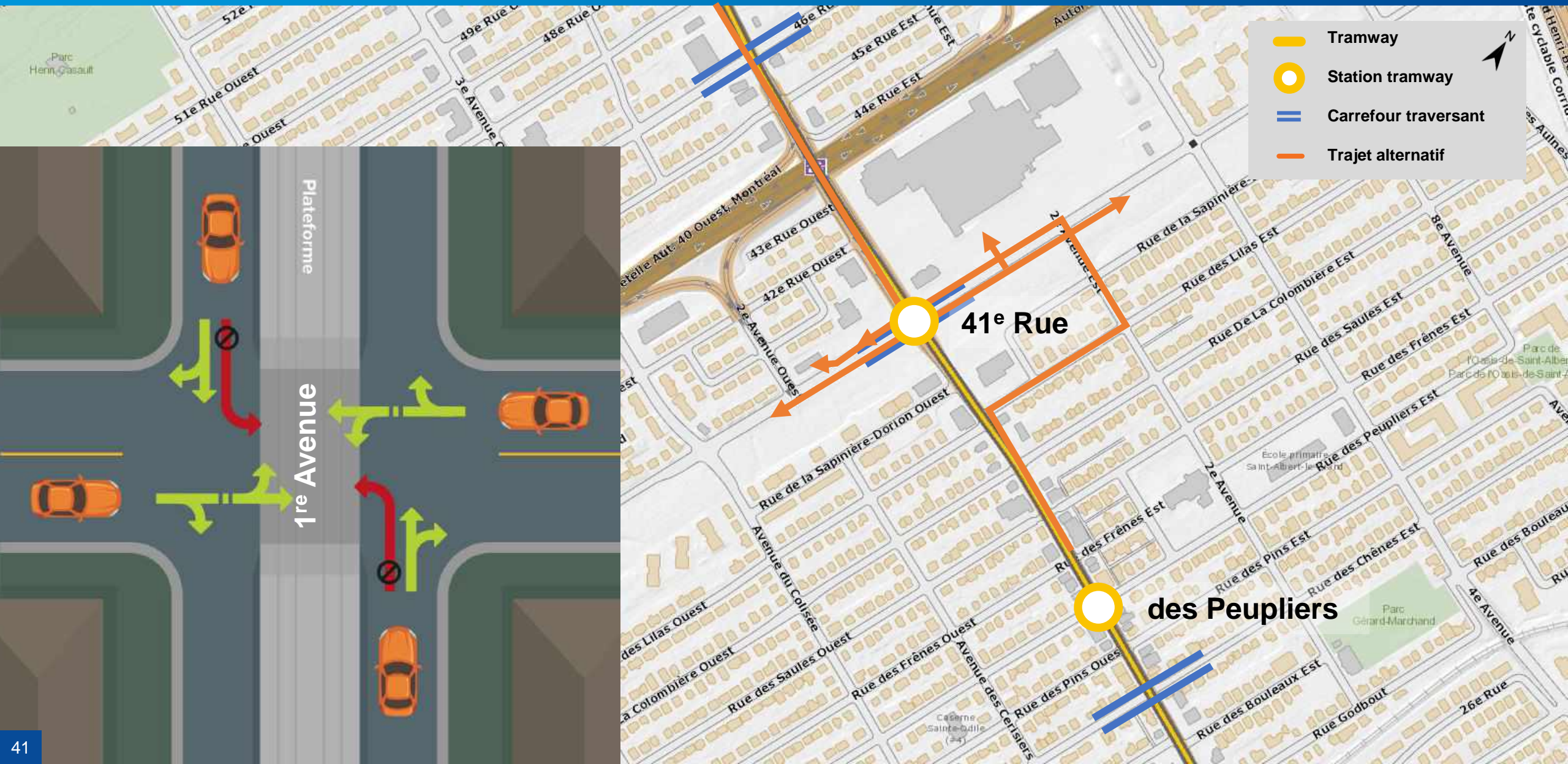
GAINS

- Traversées **sécurisées** aux stations et aux rues connectées à des équipements publics
- **Maintien de la connectivité routière** pour l'accès à l'autoroute au sud et le lien avec le boulevard de l'Atrium





Trajets automobiles alternatifs | 41^e Rue



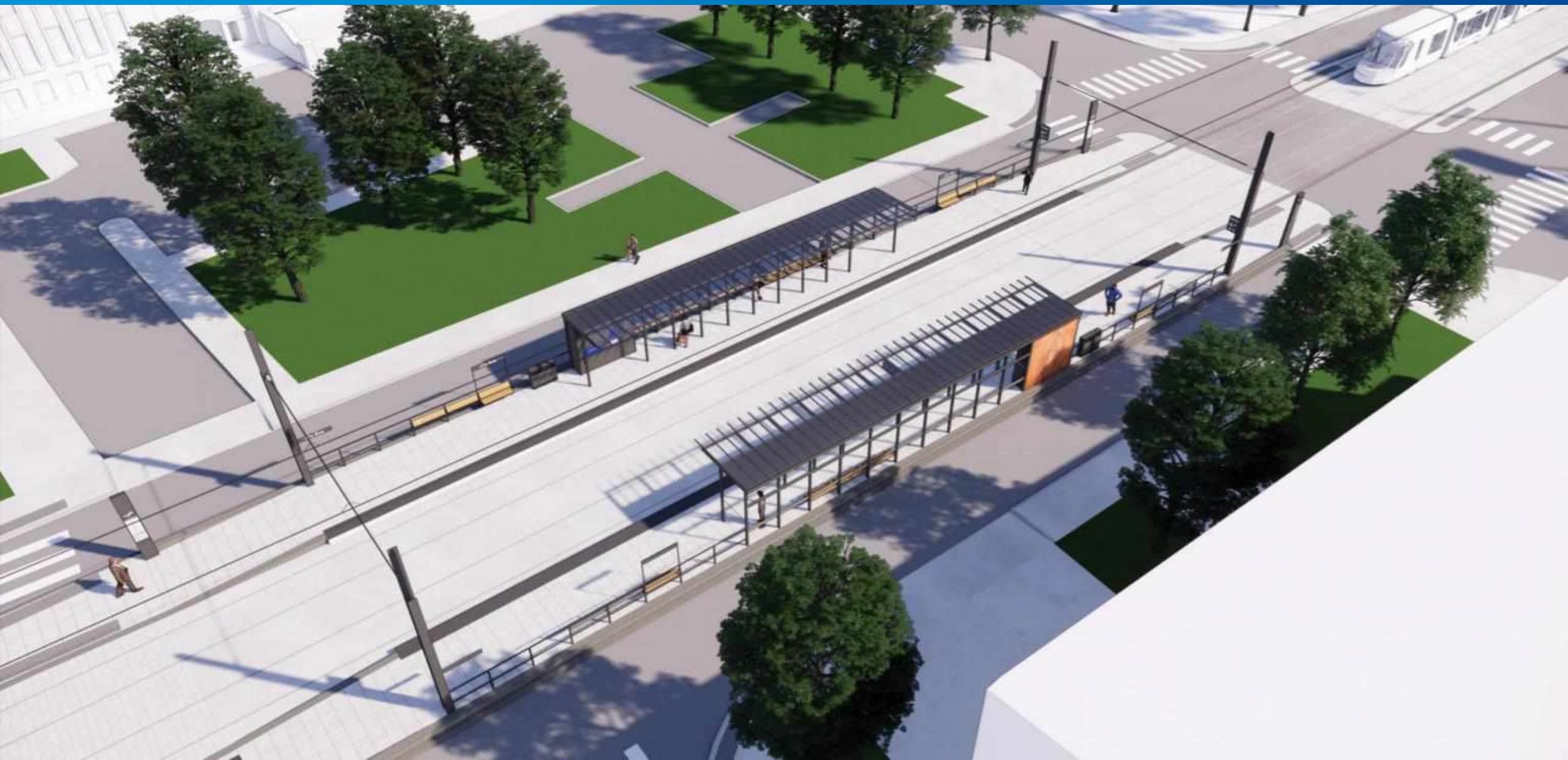


Station 47^e Rue | Vue vers le nord





Station 47^e Rue | Vue de haut vers l'est





Station 47^e Rue | Vue vers l'église





Station 47^e Rue | Vue vers l'église



An architectural rendering of a modern tramway street in Lairet. The scene is viewed from an elevated perspective, showing a wide street with tram tracks in the center. A tram is visible on the tracks, moving towards the viewer. On either side of the tracks are pedestrian sidewalks with trees and streetlights. In the background, there are residential buildings and a clear sky. The entire image has a blue tint.

3.3 / Insertion du tramway Lairet



Insertion du tramway | Lairet



Axiale : de la 41^e Rue au
boul. des Alliés



Vue vers le sud

Latérale est : du boul. des
Alliés à la 18^e Rue

Desserte du tramway | Lairet



Station des Peupliers

- À 10 minutes de marche : une très grande portion du tissu résidentiel
- Connexion au réseau cyclable

Station Patro Roc-Amadour

- À 10 minutes de marche : Centre Vidéotron et Le Grand Marché de Québec

Station 18^e Rue

- À 10 minutes de marche : place de la Famille et école Jean-de-Brebeuf
- Connexion au réseau de transport en commun



Accessibilité globale

De la 41^e Rue à la 18^e Rue

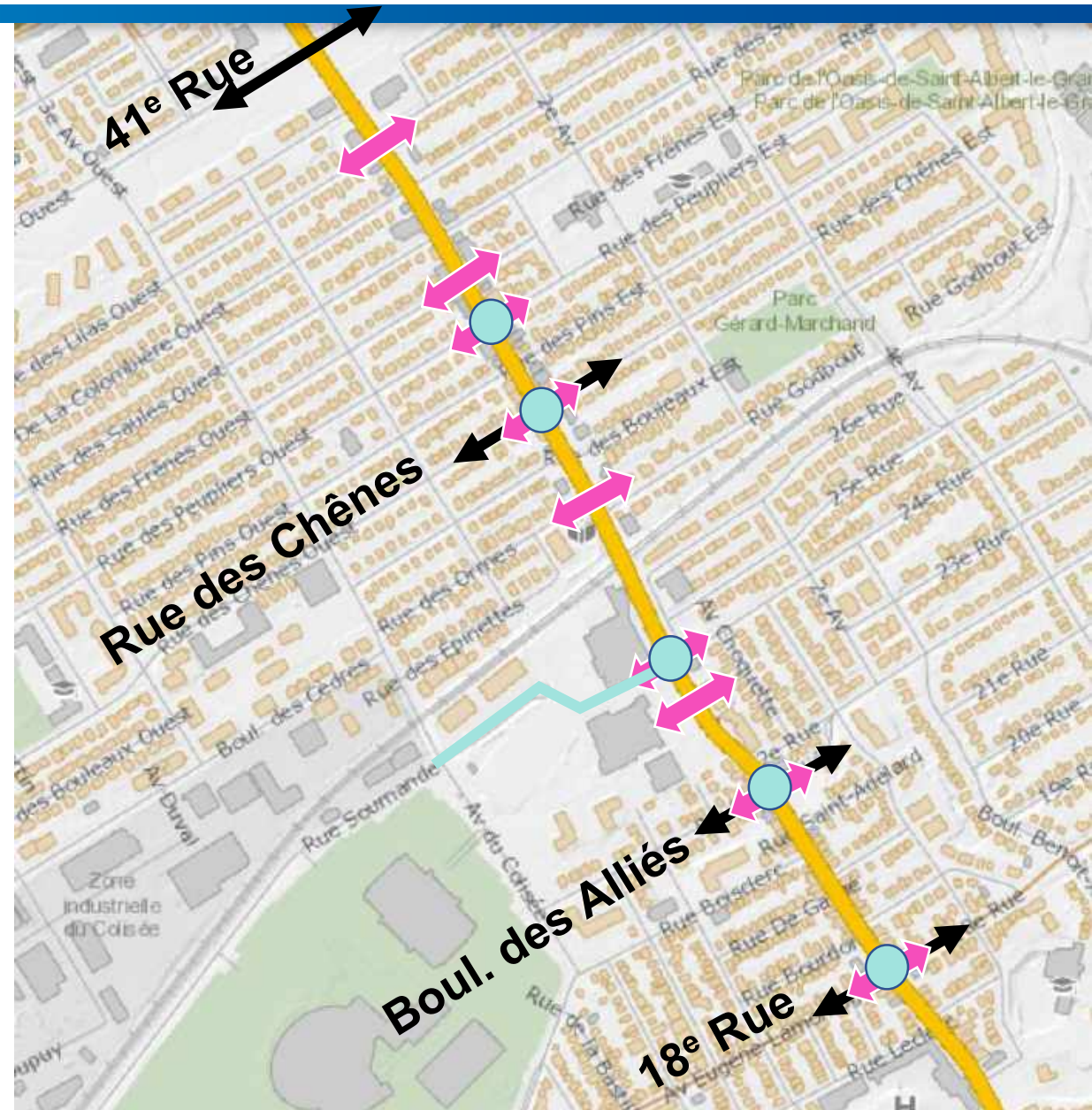
 Rues traversantes automobiles 

 Traversées piétonnes sécurisées 

 Traversées cyclables et nouveaux liens 

PLUS SÉCURITAIRE

toutes les intersections seront munies de panneaux de signalisation ou de feux de circulation pour **faciliter la cohabitation**





- Après analyse, **un seul centre d'exploitation et d'entretien** sera maintenu dans le secteur Chaudière (rue Mendel)
- Optimisation de l'exploitation :
 - Simplicité de la gestion du parc du matériel roulant
 - Optimisation de l'entretien et du nettoyage des rames
 - Rationalisation du coût de la gestion de la circulation des rames (besoin d'un seul poste de contrôle centralisé)
 - Saine gestion budgétaire
- Acquisition de la friche d'Hydro-Québec par la Ville à des fins publiques



Rue des Frênes, à l'intersection de la 1^{re} Avenue





Rue des Frênes, à l'intersection de la 1^{re} Avenue





Reconstruction de l'ouvrage d'art du CN

- Conception et réalisation à la charge du CN
- Occasion de **sécuriser les déplacements piétons et cyclistes**



Trottoirs surélevés et garde-corps





Patro Roc-Amadour | Nouveau lien cyclo-piéton



Rue Soumande

Avenue du Colisée

1^{re} Avenue

26^e Rue

Pharmaprix

25^e Rue

24^e Rue

Patro Roc-Amadour

Provigo

Occasion de **revaloriser** cet **important noyau de quartier** et d'améliorer le confort et la sécurité des déplacements



Actuel

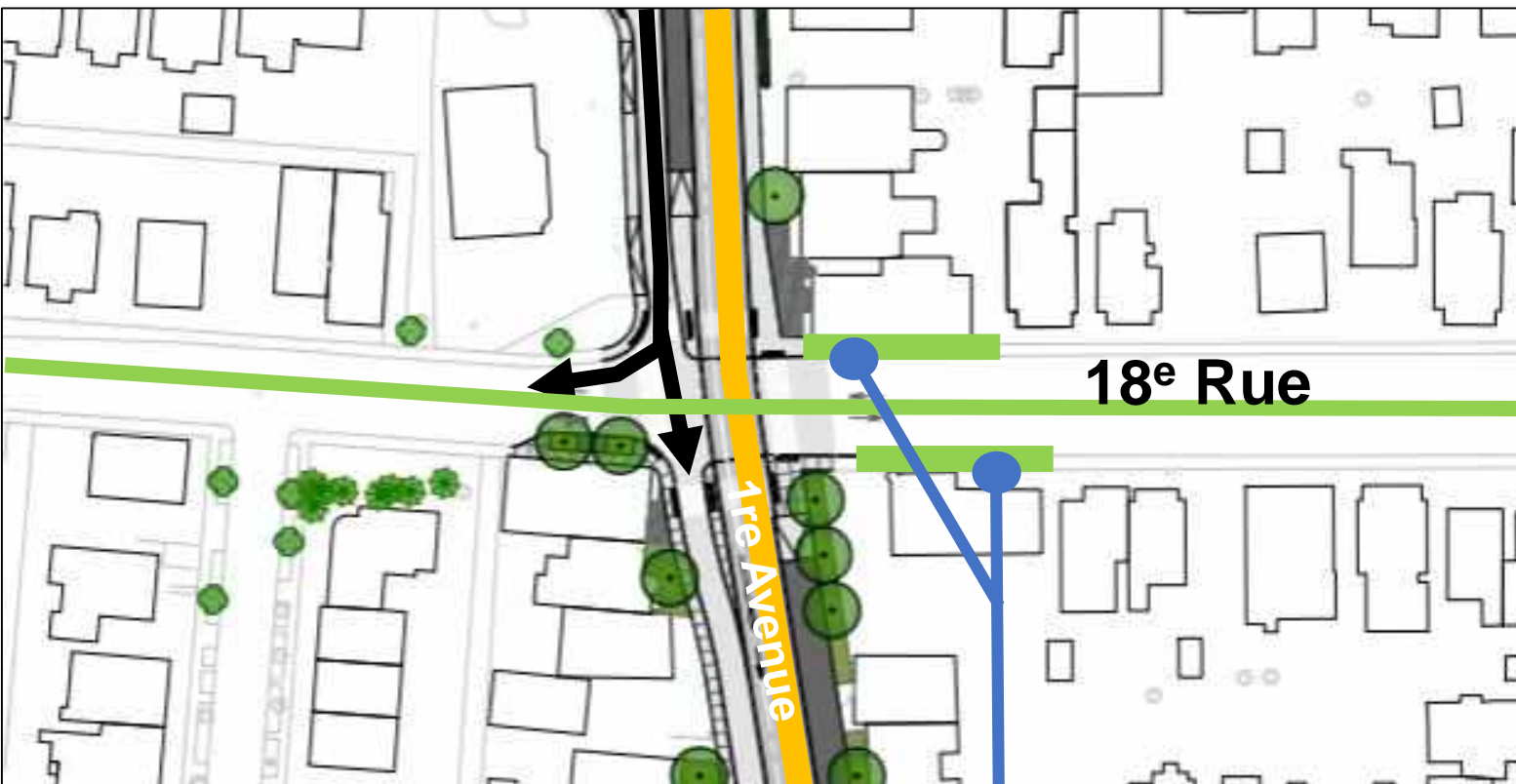
Zone de connexion importante pour le réseau de transport en commun.

Intersection accidentogène: plusieurs actions ont été entreprises pour améliorer la sécurité.

Insertion du tramway: une **occasion** de réaménager l'intersection et d'**améliorer la sécurité et les conditions de correspondance.**



Intersection de la 1^{re} Avenue et la 18^e Rue



Débarcadères d'autobus

Zone de connexion de transport en commun

- Tramway
- Métrobus (802 et 800)
- Affluence de piétons et de cyclistes
- Une voie automobile en direction sud

An architectural rendering of a modern tramway street in Vieux-Limoilou. The scene is viewed from an elevated perspective, showing a wide street with tram tracks in the center. A tram is visible on the tracks, moving towards the viewer. The street is flanked by sidewalks with trees and pedestrians. In the background, there are buildings and a clear sky. The entire image has a blue tint.

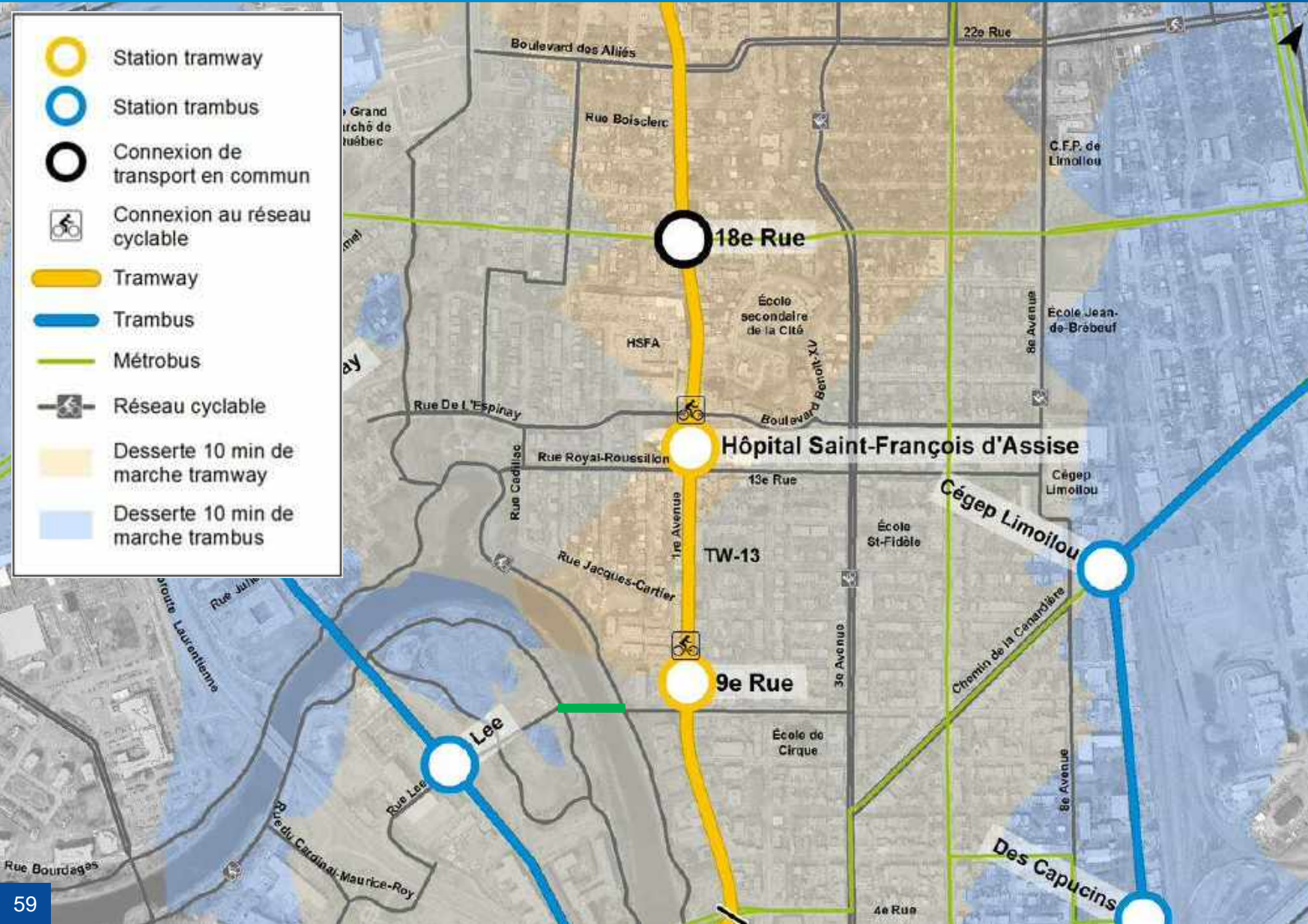
3.4 / Insertion du tramway Vieux-Limoilou



Cette insertion du tramway:

- Permet de **minimiser les impacts sur les propriétés privées** (acquisitions)
- **Redonne de la place à l'espace public**
- A un impact sur **l'accessibilité véhiculaire du côté est**, où la plateforme est infranchissable à certaines intersections
- Des **mesures d'atténuation** seront mises en place

Tramway | Desserte Vieux-Limoilou



Station 18^e Rue

- Zone de connexion à la jonction du quartier Lairet et du quartier du Vieux-Limoilou

Station Hôpital Saint-François d'Assise

- À 10 minutes de marche : secteur Stadacona et Cégep Limoilou
- Connexion au réseau cyclable

Station 9^e Rue

- Desserte du sud du Vieux-Limoilou et de la portion commerciale de la 3^e Avenue
- Connexion au réseau cyclable et proximité avec la future passerelle —

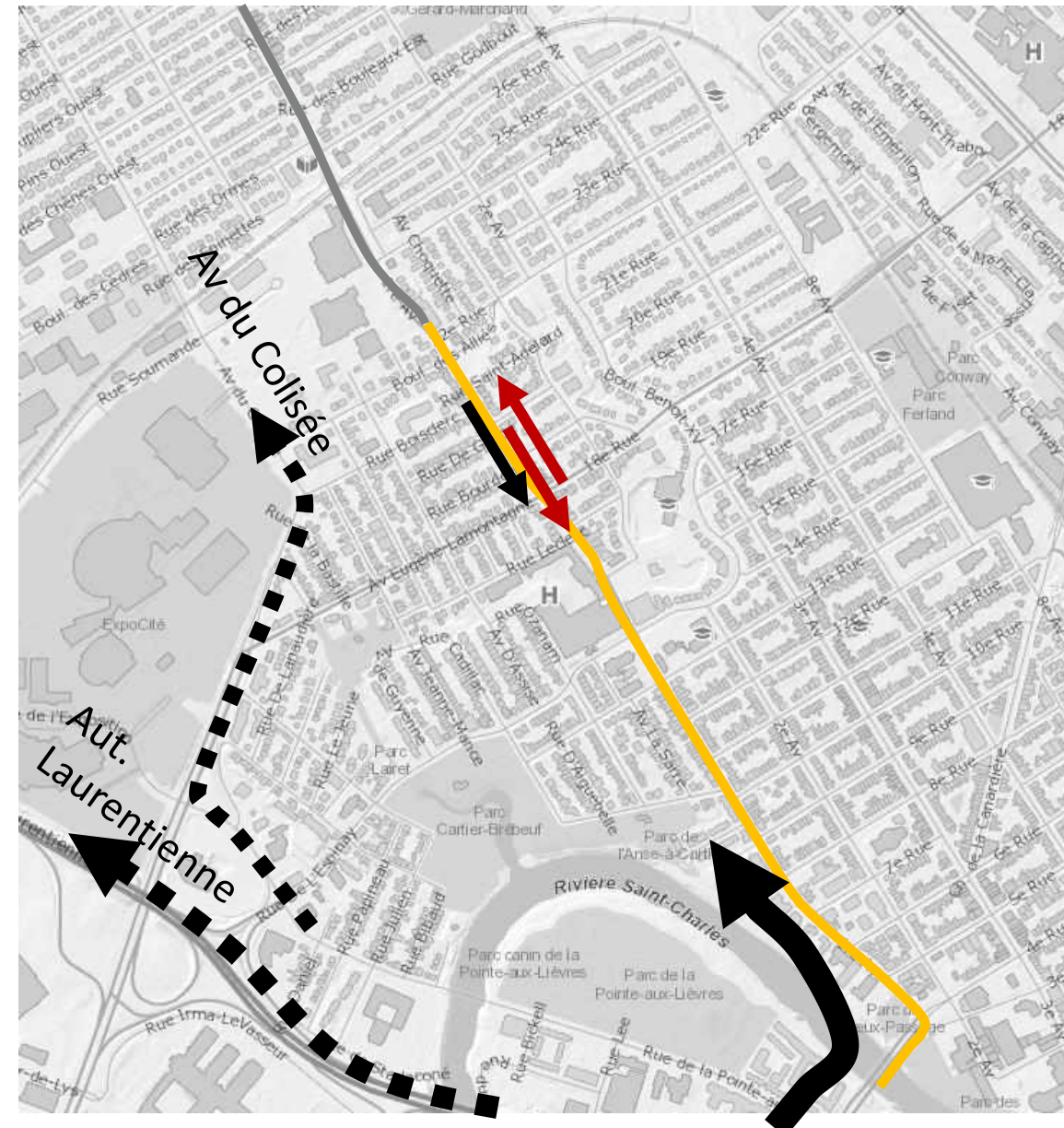


À partir du sud-ouest (Saint-Roch)

La circulation se répartira vers l'autoroute Laurentienne et l'avenue du Colisée en amont du Vieux-Limoilou.

 Actuel

 Projeté





À partir du sud-ouest (Saint-Roch)

La circulation se répartira vers l'autoroute Laurentienne et l'avenue du Colisée en amont du quartier.



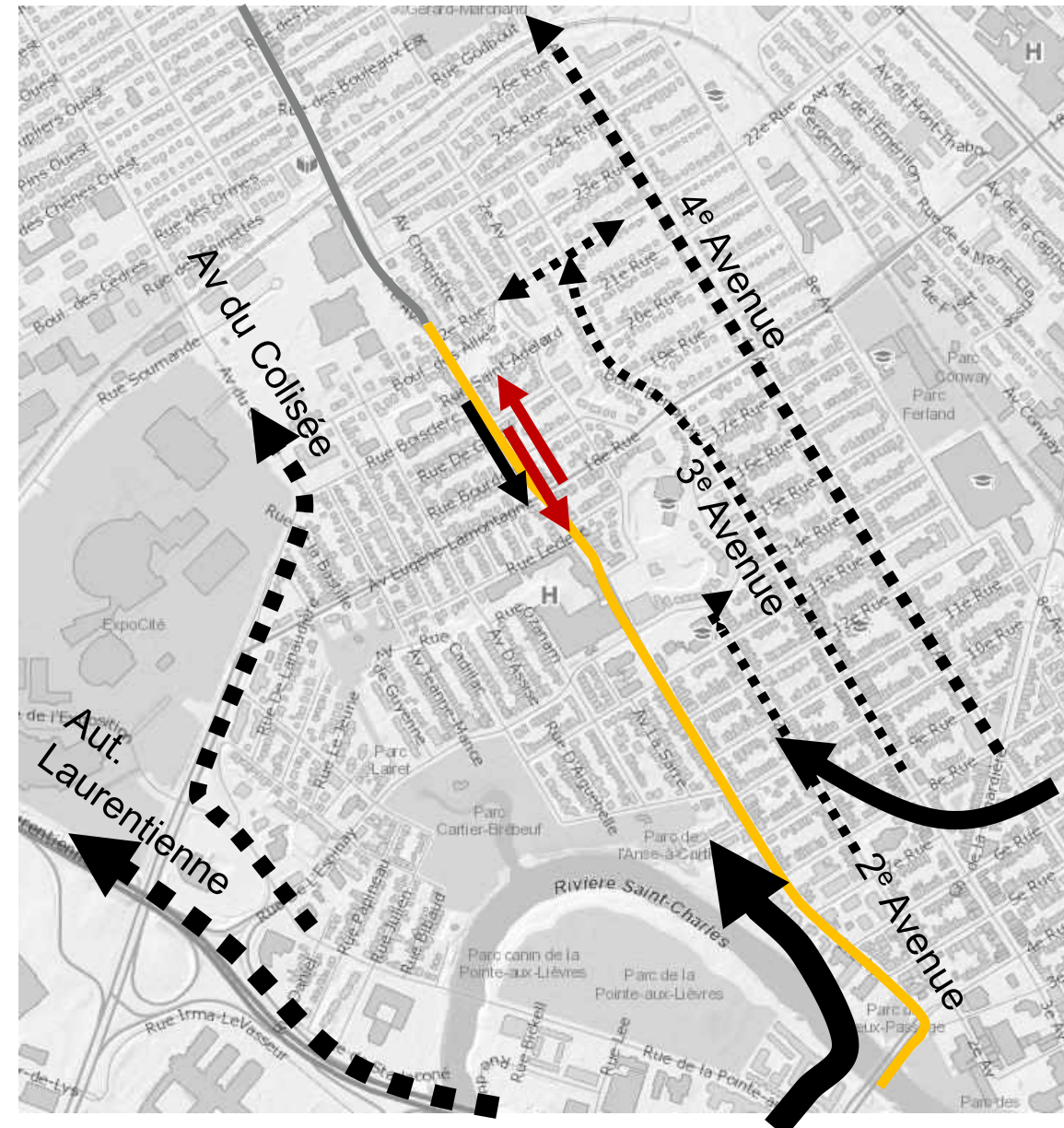
Actuel



Projeté

À partir de l'est (Maizerets)

La circulation plutôt locale est redirigée principalement vers les avenues parallèles, selon la destination finale.





Accessibilité globale | est-ouest

↔ Toutes les rues du Vieux-Limoilou qui croisent la 1^{re} Avenue demeurent traversantes.



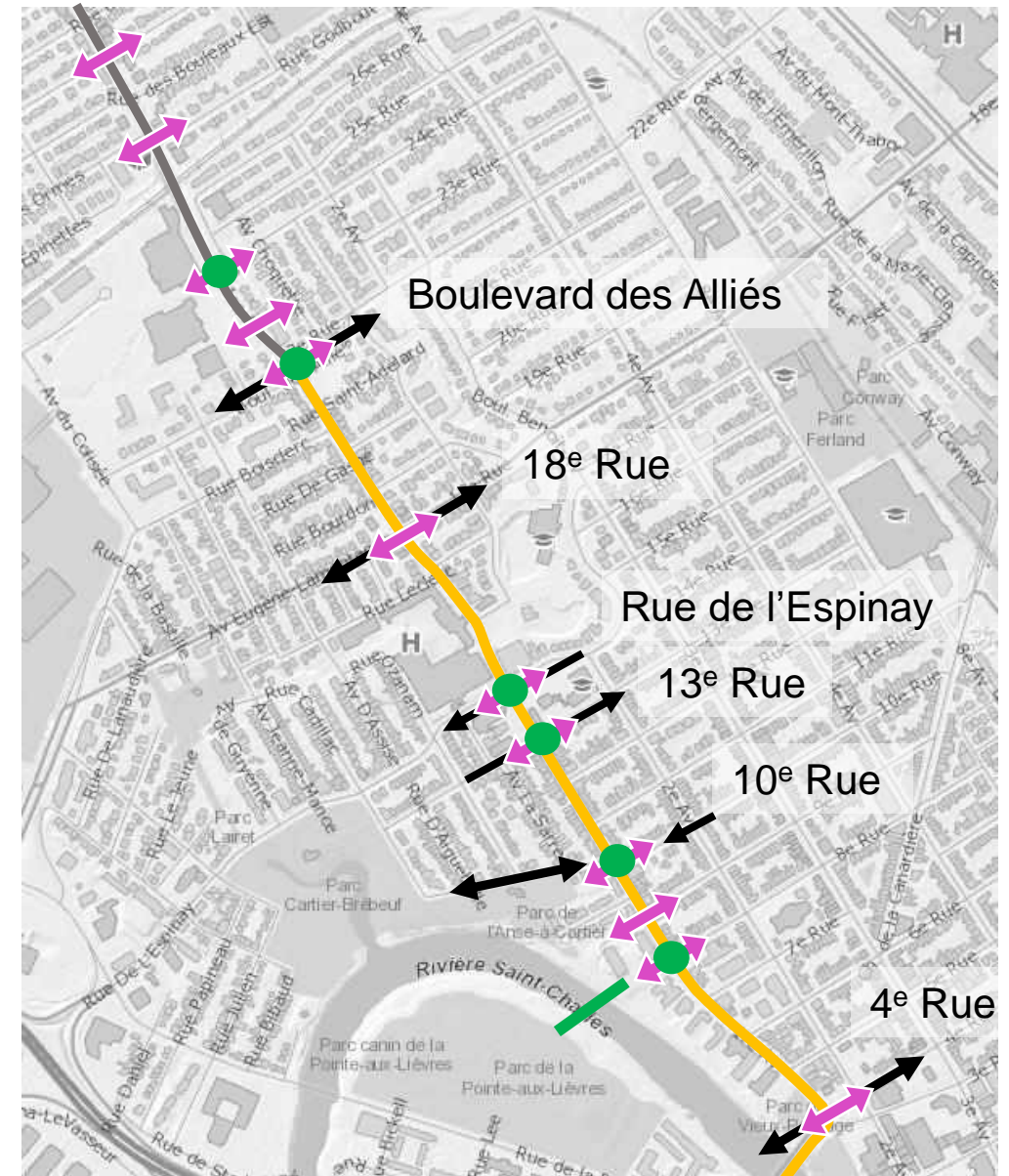
↔ Traversées piétonnes sécurisées



● Toutes les traversées du réseau cyclable sont sécurisées.
Nouvelle passerelle cyclo-piétonne.



L'accessibilité est-ouest est conservée



Entre la 1^{re} et 2^e Avenue



- Rues à sens unique à circulation très locale
- La connectivité cyclo-piétonne est conservée avec la 1^{re} Avenue

Zones de vigilance du côté est

- Accès véhiculaire pour les résidants et les commerces
- Collecte des matières résiduelles et déneigement



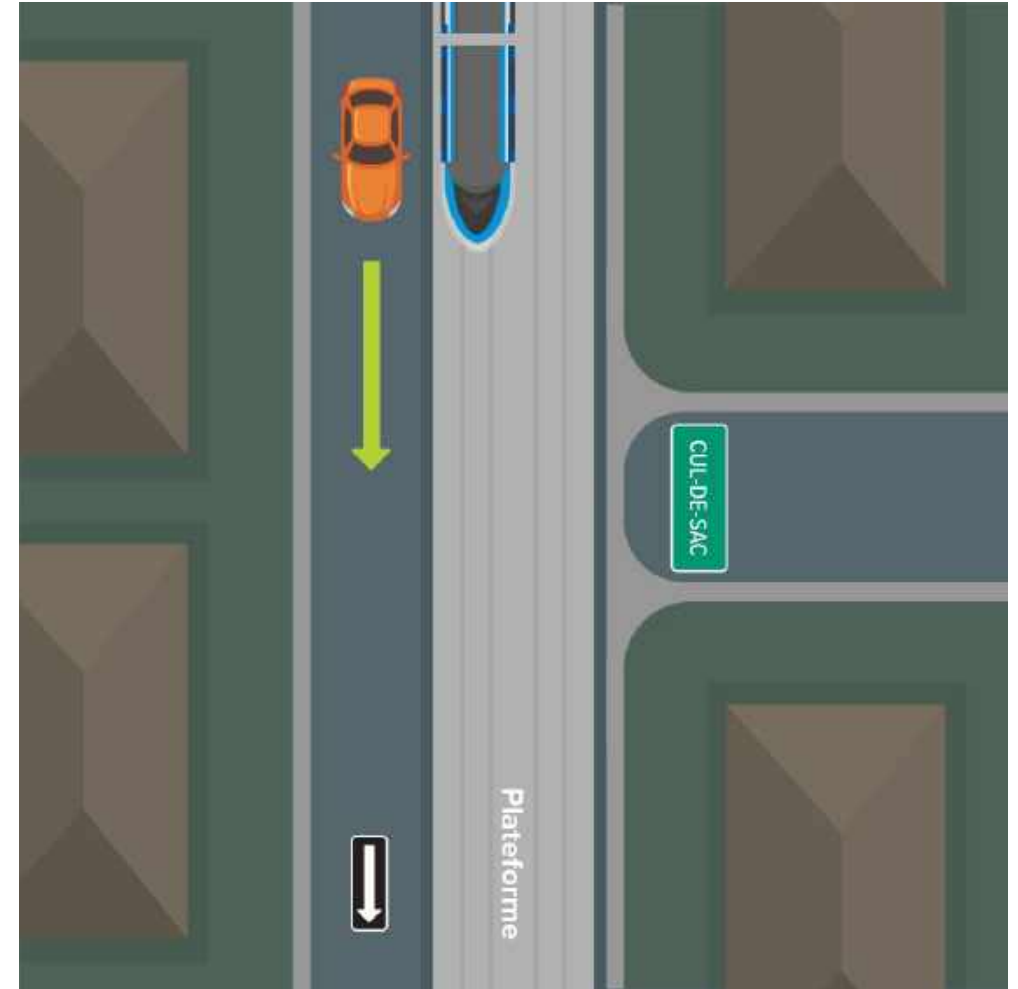
Entre la 1^{re} et 2^e Avenue



- Rues à sens unique à circulation très locale
- La connectivité cyclo-piétonne est conservée avec la 1^{re} Avenue

Zones de vigilance du côté est

- Accès véhiculaire pour les résidants et les commerces
- Collecte des matières résiduelles et déneigement





Nécessité de **repenser la connexion**
de la 1^{re} Avenue avec les rues locales
du côté est



Nouvelle connexion | De 4^e Rue à 13^e Rue

4^e Rue

10^e Rue

13^e Rue



sud

nord



Pont Drouin et 4^e Rue

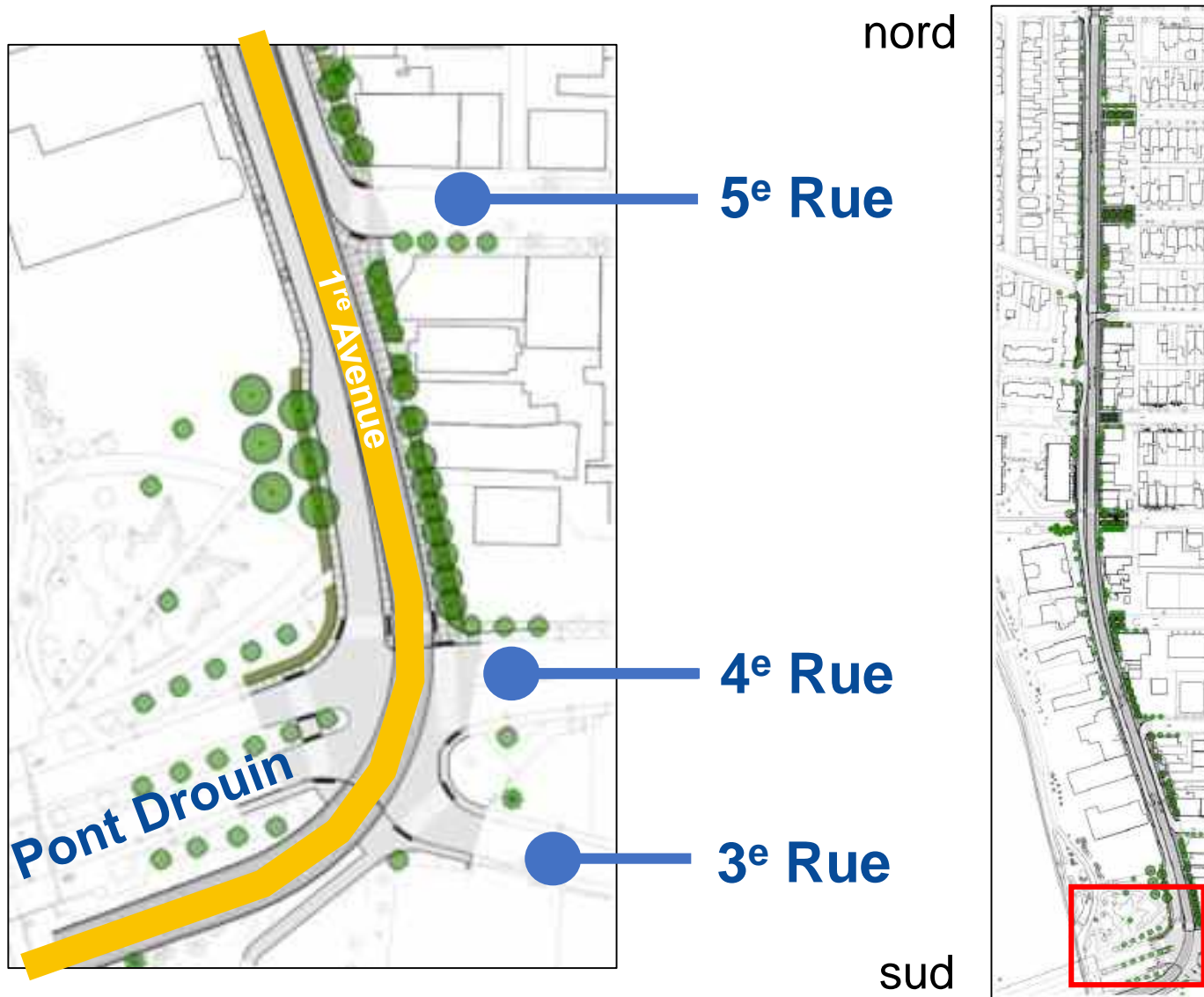




Nouvelle connexion | 4^e Rue et 5^e Rue

Carrefour traversant à la 4^e Rue

Accès direction nord vers la 5^e Rue et la 6^e Rue (bouclage)





Nouvelle connexion | 5^e Rue et 6^e Rue

Accès en façade : bouclage
dans la 1^{re} Avenue à même
la largeur de l'emprise
publique



6^e Rue

5^e Rue

nord



sud

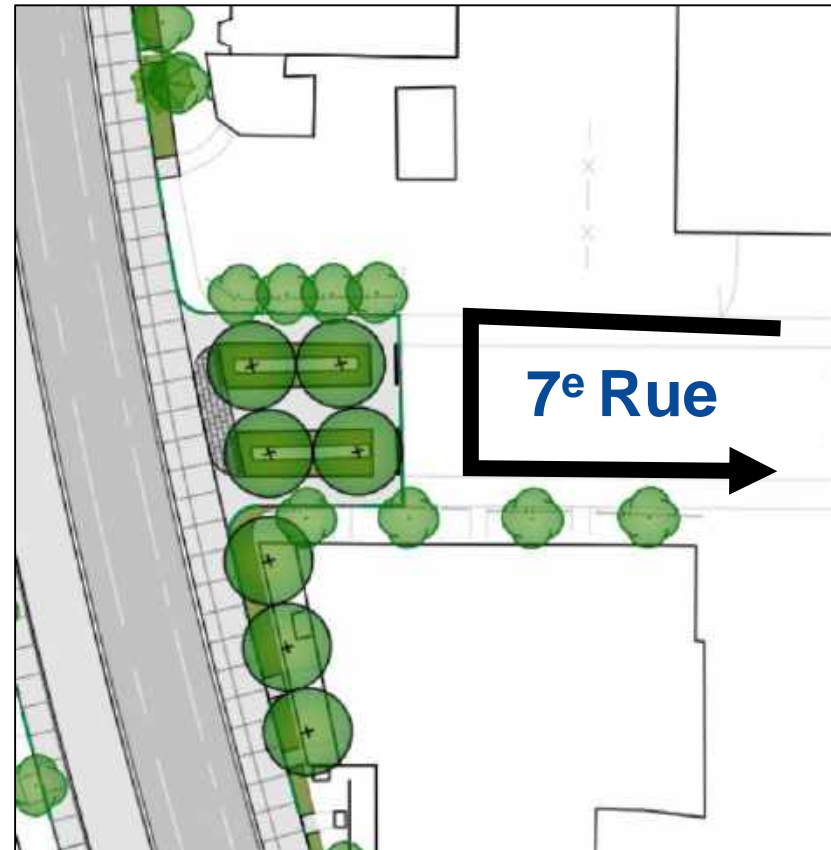


Accès par la rue perpendiculaire

- Création d'un double-sens

Impact

Perte de 7 places de stationnement, sur un côté de rue entre la 1^{re} Avenue et la 2^e Avenue



nord



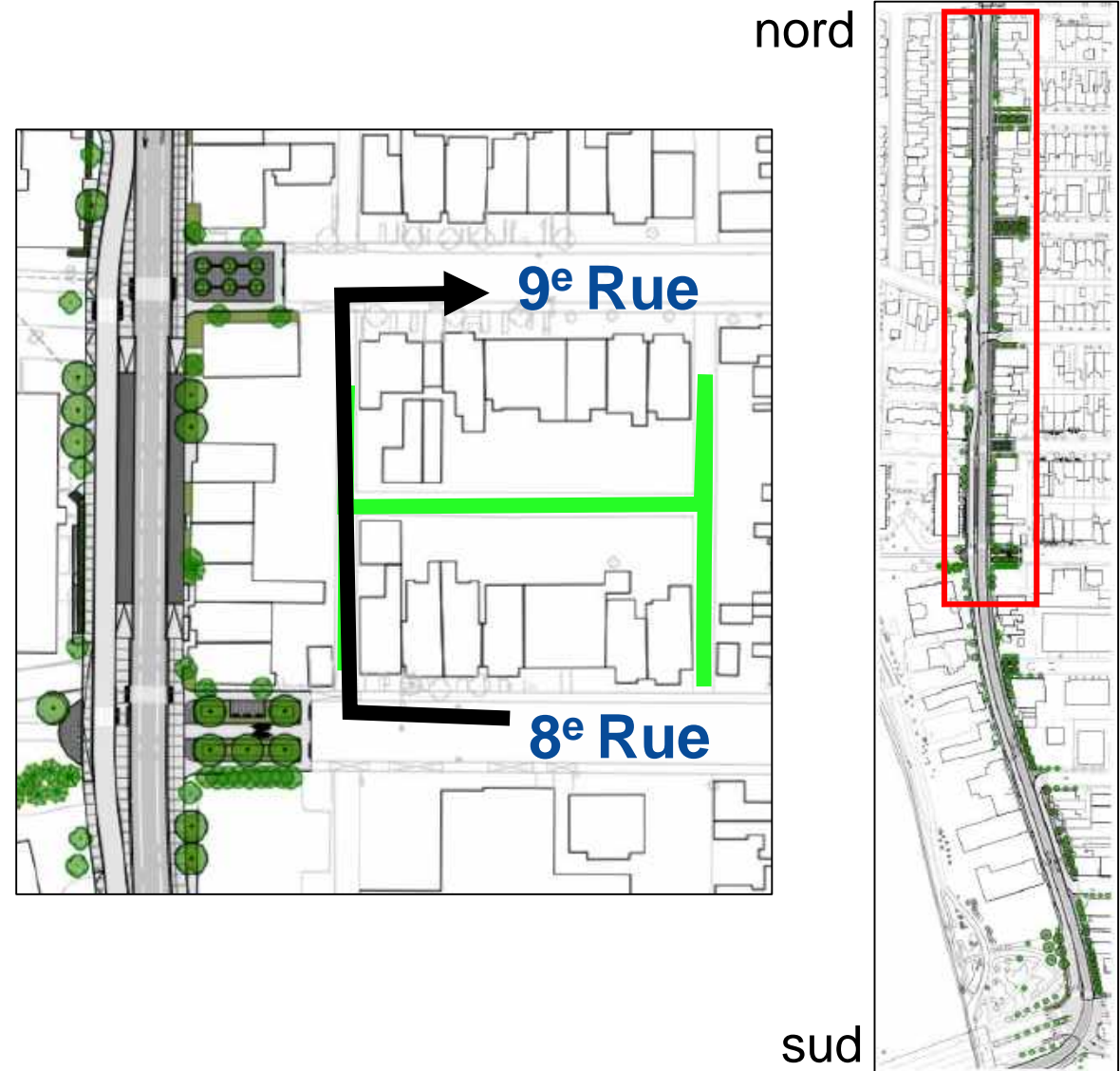
sud



Nouvelle connexion | 8^e Rue à 13^e Rue

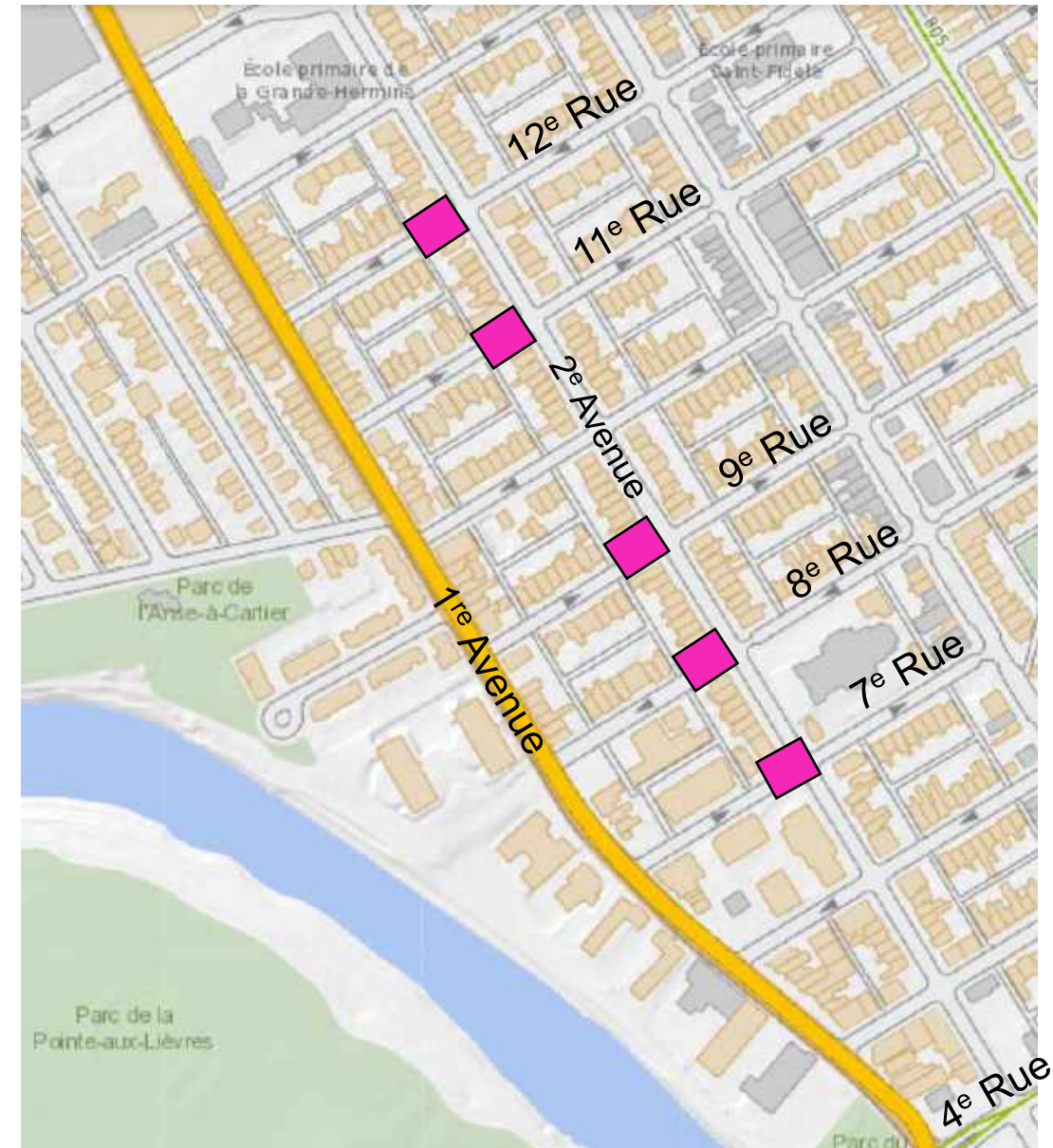
Deux options :

- Création de double-sens ou **bouclage par la ruelle**
- Les ruelles sont déjà utilisées par les citoyens pour leur accès véhiculaire.





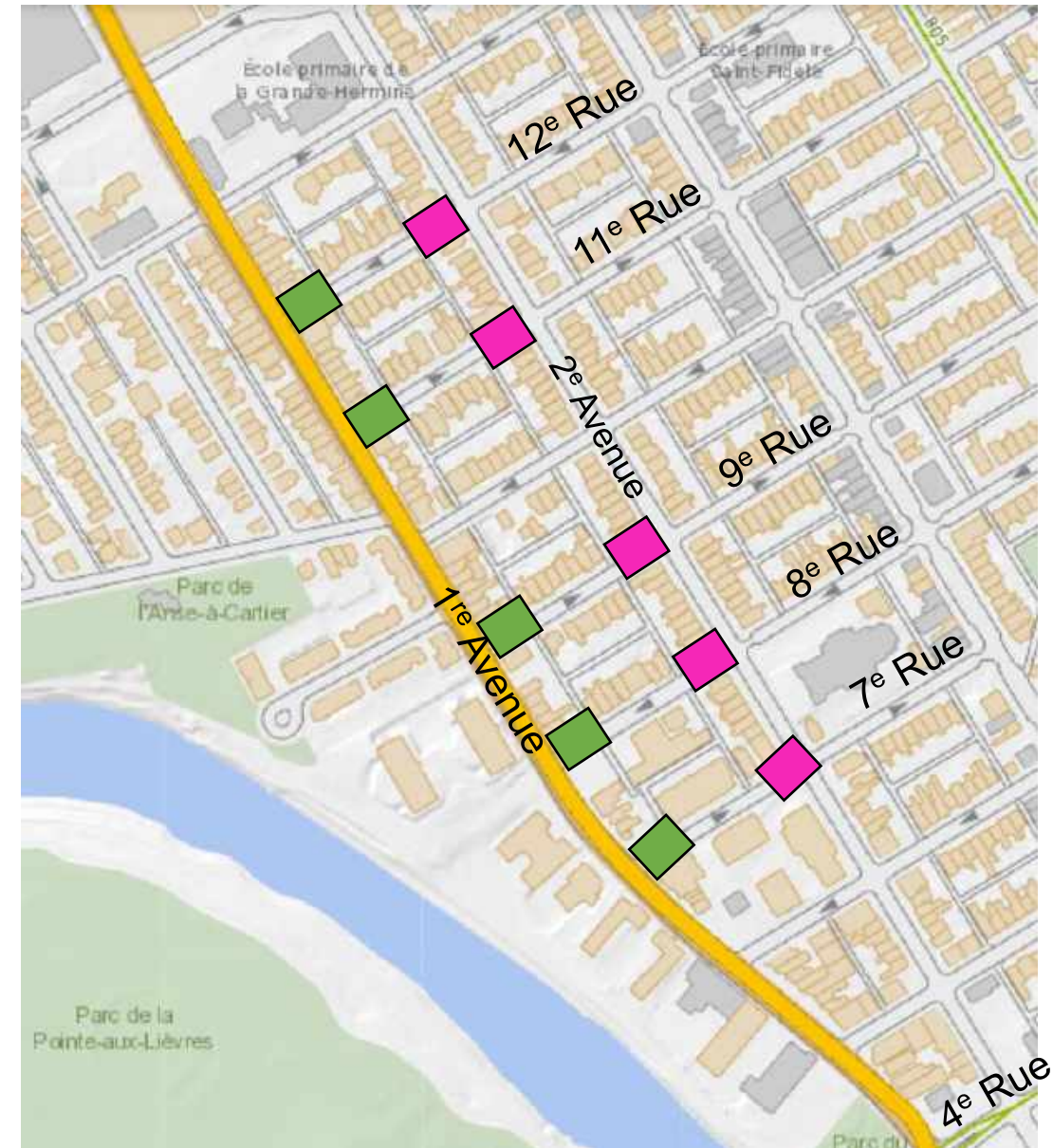
- Circulation **très locale**, essentiellement résidentielle (pas de hausse prévue)
- ◆ De nouvelles amorces de type « **rue partagée** » renforcent le caractère local





- Circulation **très locale**, essentiellement résidentielle (pas de hausse prévue)
- ◆ De nouvelles amorces de type « **rue partagée** » renforcent le caractère local
- ◆ Intégration de **nouveaux îlots** attenants à la 1^{re} Avenue, comme le prolongement des aménagements d'insertion du tramway.

Des **lieux arborés** et **distinctifs** pour **renforcer la vie de quartier**





Nouvelle connexion 13^e Rue au boulevard des Alliés

Centre Jean-
Guy Drolet

Hôpital Saint-
François d'Assise

18^e Rue

Boulevard
des Alliés



sud

nord



Nouvelle connexion | Deux sites banals

Segments permettant le partage de la **plateforme tramway avec les véhicules** pour conserver l'accessibilité aux propriétés privées.

Deux sites banals

- Sur 100 mètres entre le boulevard Cardinal-Villeneuve et la rue Carignan-Salières



Rue Carignan-Salières

Boulevard Cardinal-Villeneuve

nord

sud

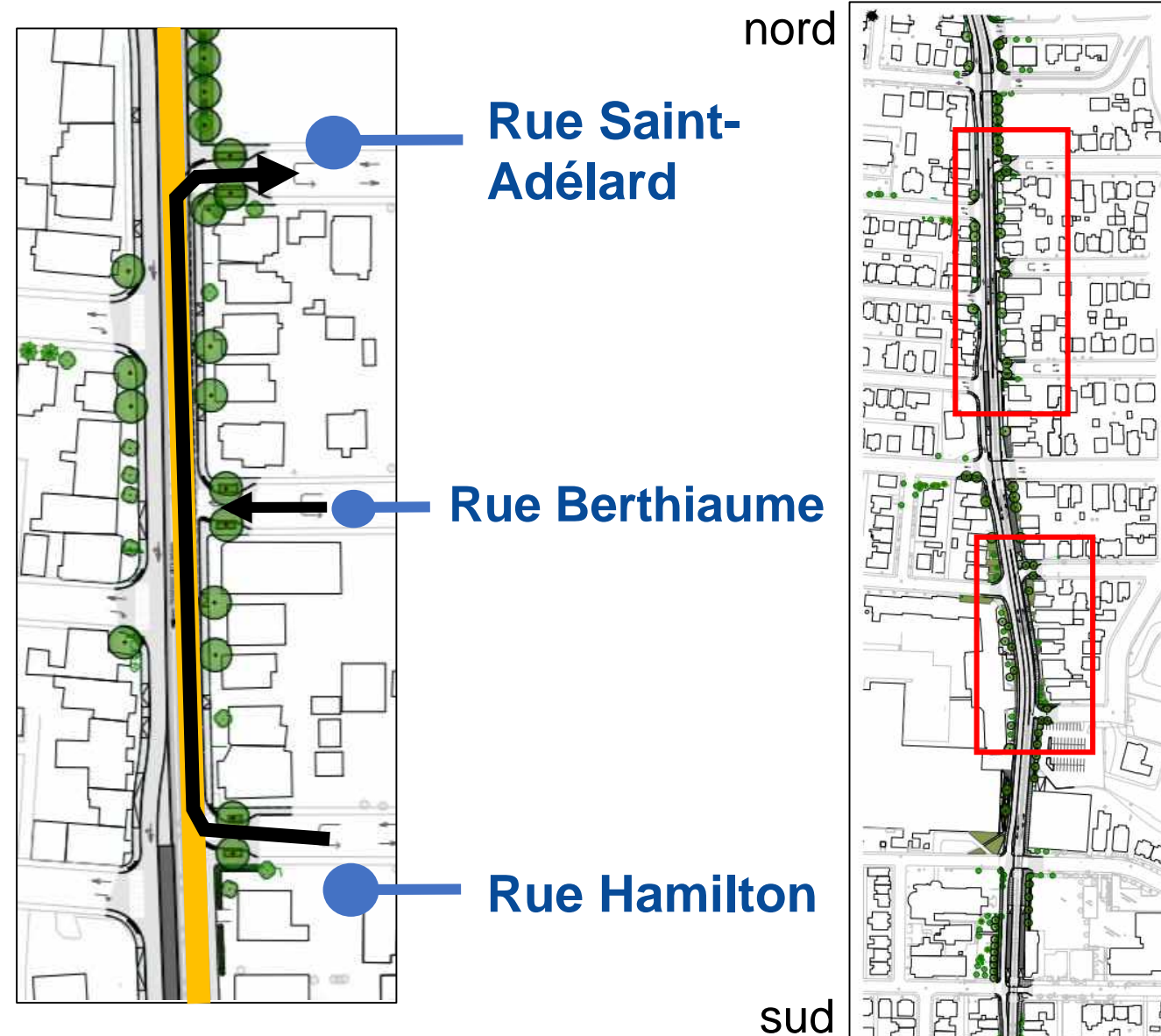




Segements permettant partage de la **plateforme tramway avec les véhicules** pour conserver l'accessibilité aux propriétés privées.

Deux sites banals

- Sur 100 mètres entre le boulevard Cardinal-Villeneuve et la rue Carignan-Salières
- Sur 170 mètres entre les rues Hamilton et Saint-Adélar



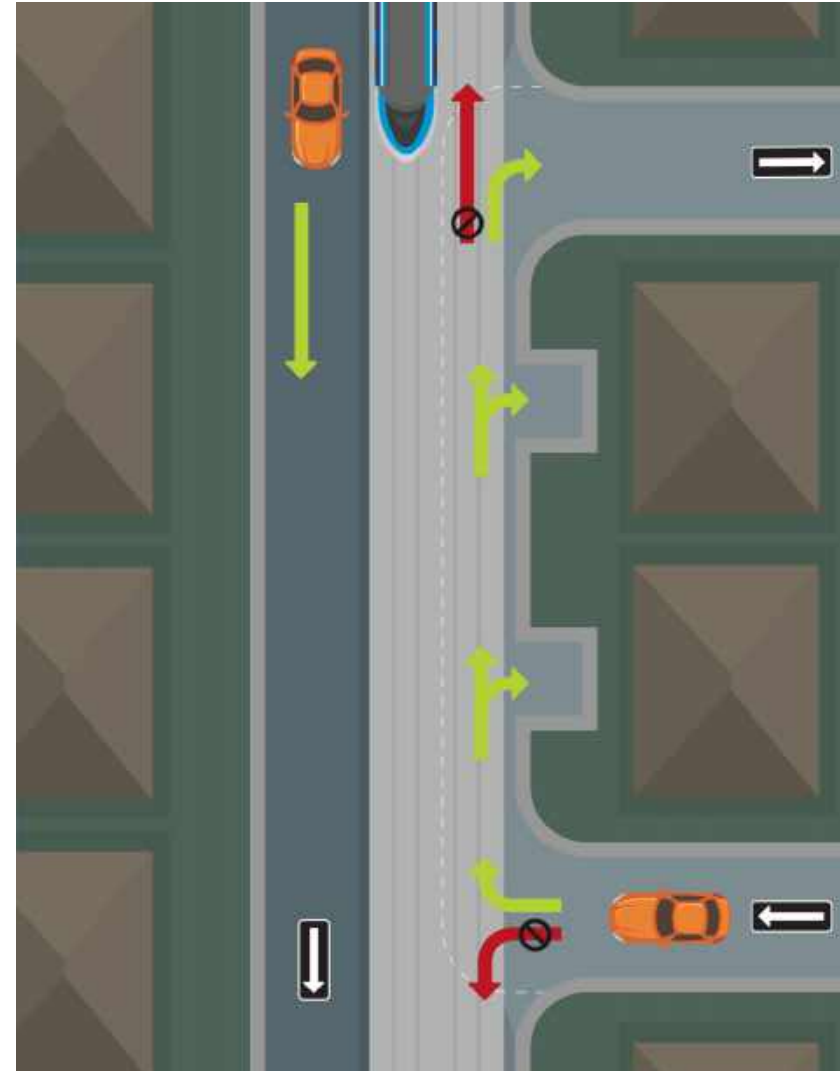


Site banal | Boulevard Cardinal-Villeneuve et Rue Carignan-Salières

Segments permettant le partage de la **plateforme tramway avec les véhicules** pour conserver l'accessibilité aux propriétés privées.

Exemple : site banal situé entre le boulevard Cardinal-Villeneuve et la rue Carignan-Salières

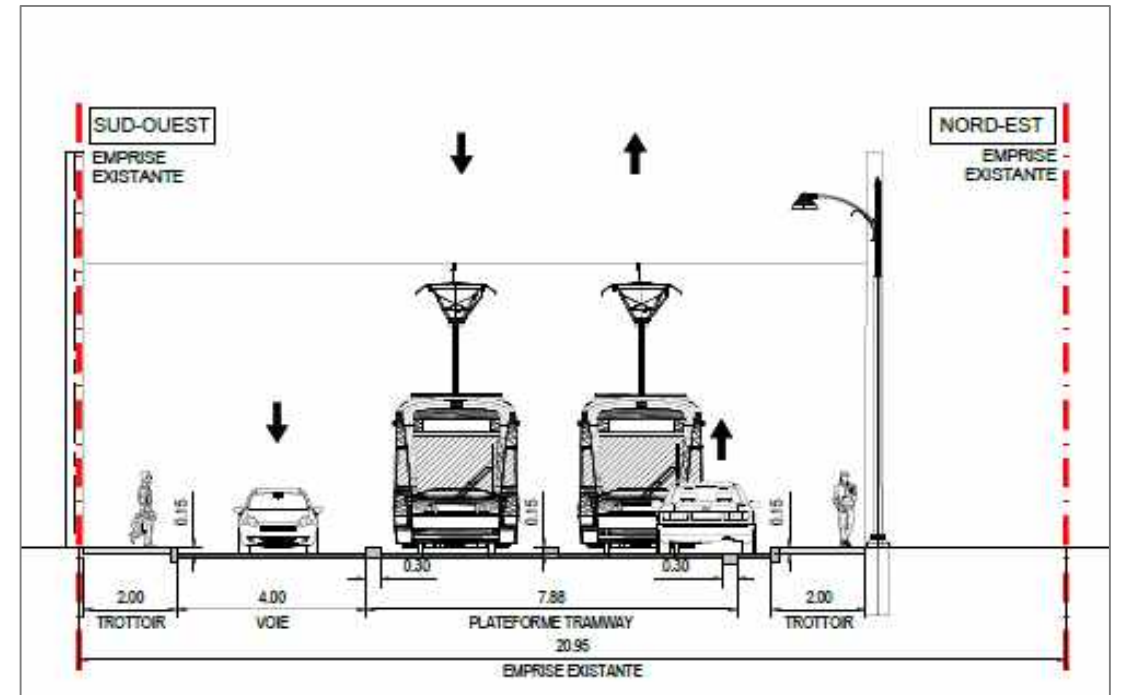
Gestion par feu de signalisation



Exemple inspirant Avenue André-Maginot, Tours, France



Situation projetée Site banal





Exemple de site banal

Exemple inspirant

Pont de Vesle, Reims, France



Exemple inspirant

Place Stalingrad, Reims, France





1 ^{re} Avenue 4 ^e Rue à 18 ^e Rue	Actuel	En 2026
Places de stationnement	1 775	1 563
Taux d'occupation moyen	69 %*	85 %

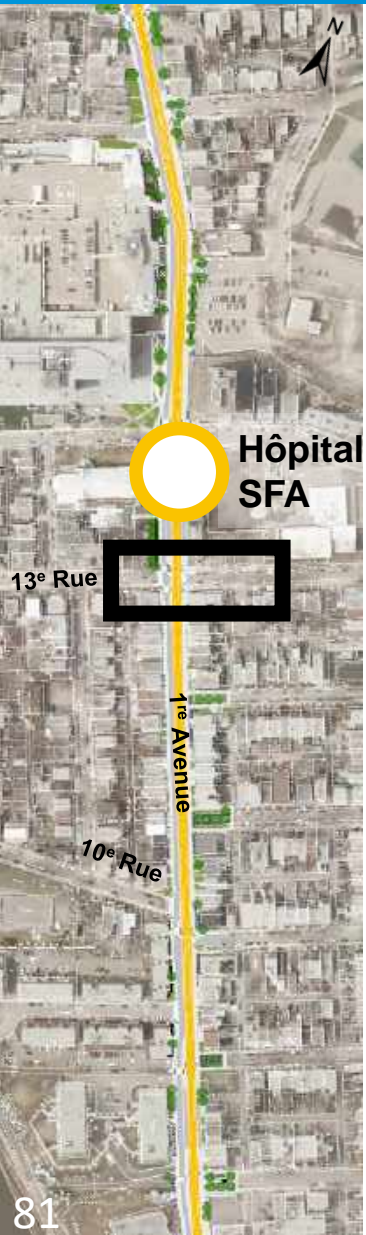
Deux constats:

- **Pas d'enjeu actuel** sur la disponibilité du stationnement
- **Pas d'enjeu futur** : la réserve de capacité de stationnement dans la rue pourra absorber la future demande malgré le retrait de 212 places de stationnement.

*Le taux d'occupation moyen actuel a fait l'objet d'un rectificatif, passant de 76% à 69%.



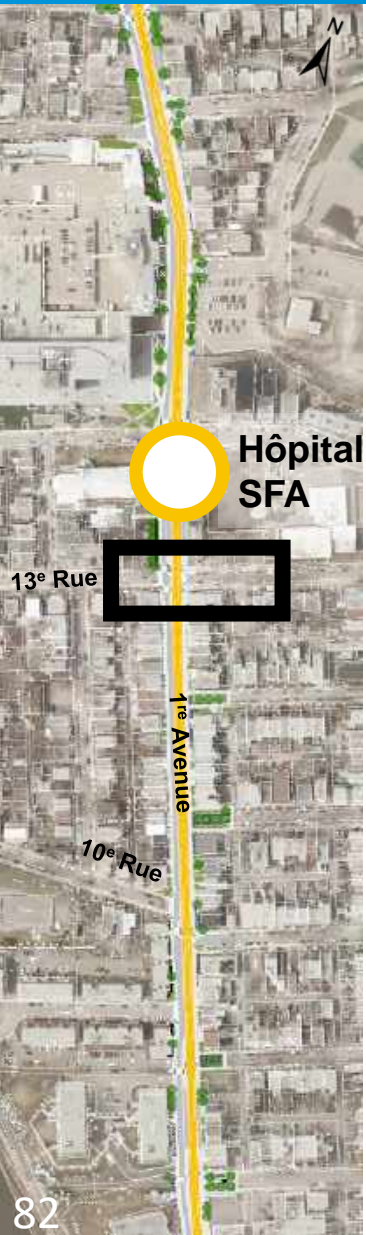
Intersection 13^e Rue et 1^{re} Avenue



Actuel



Intersection 13^e Rue et 1^{re} Avenue



Inspiration

A blue-tinted architectural rendering of a modern city street. The scene shows a wide road with a tram in the center, cars on either side, and pedestrians on sidewalks. The background features a city skyline and distant hills under a clear sky. The overall atmosphere is clean and futuristic.

Période de questions

4 / Aménagement

An aerial, blue-tinted rendering of a modern urban street layout. The street features a central tramway with tracks and overhead power lines. Several cars are visible on the road, and pedestrians are walking on the sidewalks. The street is lined with trees and modern buildings in the background.



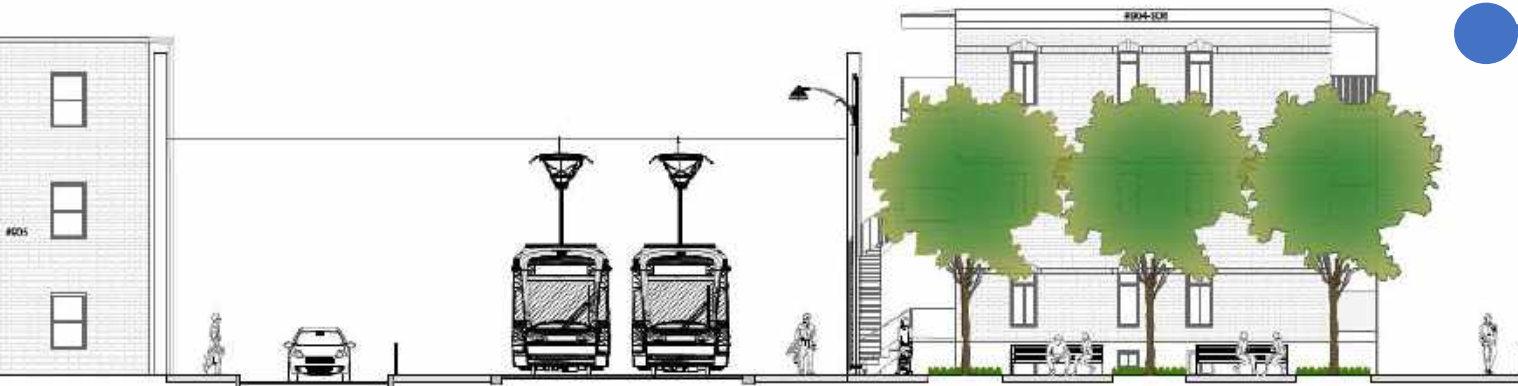
4.1 / Aménagement d'ilôts de verdure dans le Vieux-Limoilou



1^{re} Avenue | Miser sur l'espace public

Cinq nouveaux espaces **uniques** pour **valoriser le secteur** :

- Espaces verdis
- Ilots de fraîcheur
- Des lieux pour rencontrer ses voisins, se reposer ou jouer...





Cinq nouveaux espaces **uniques** pour **valoriser le secteur** :

- Espaces verdis
- Ilots de fraîcheur
- Des lieux pour rencontrer ses voisins, se reposer ou jouer...



Lien piéton



Arbres et
arbustes



Aire de repos
avec bancs

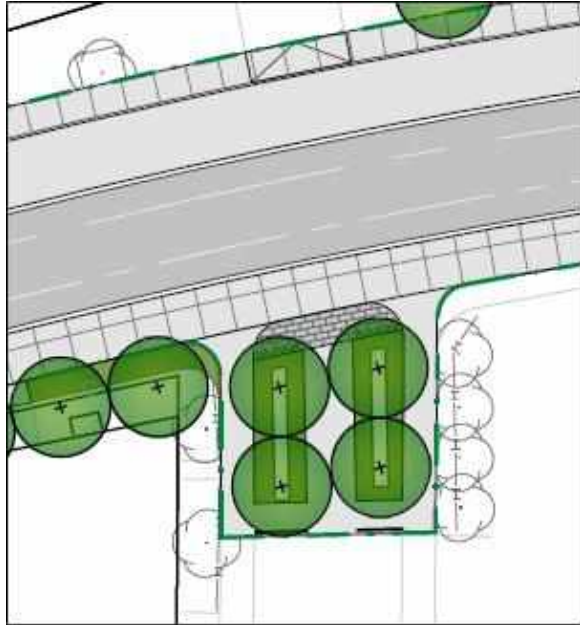


Socialisation



Lien cyclable

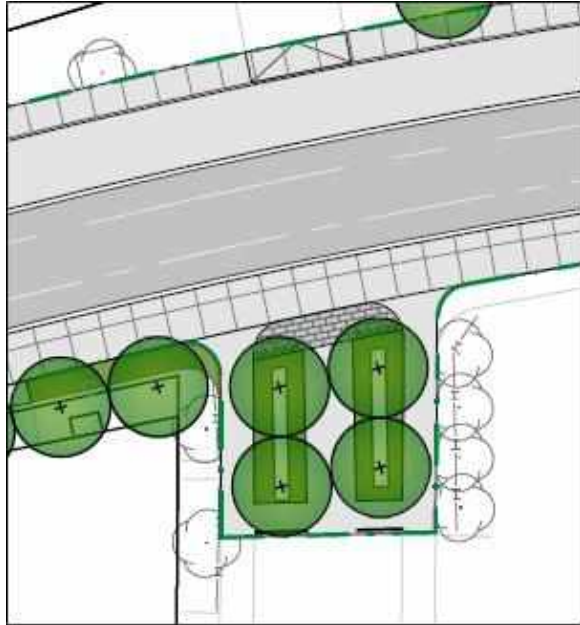
Îlot 7^e Rue | Concept préliminaire



7^e Rue, vue de la 1^{re} Avenue



Îlot 7^e Rue | Concept préliminaire

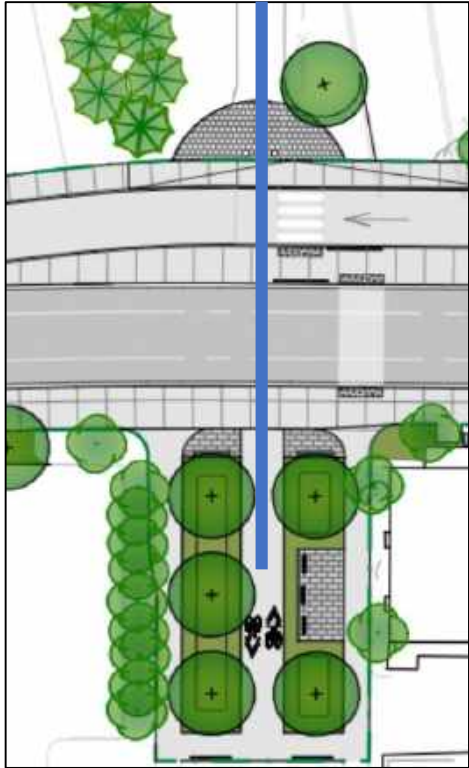


Inspiration

Inspiration France : Place Saint-Paul, Tours



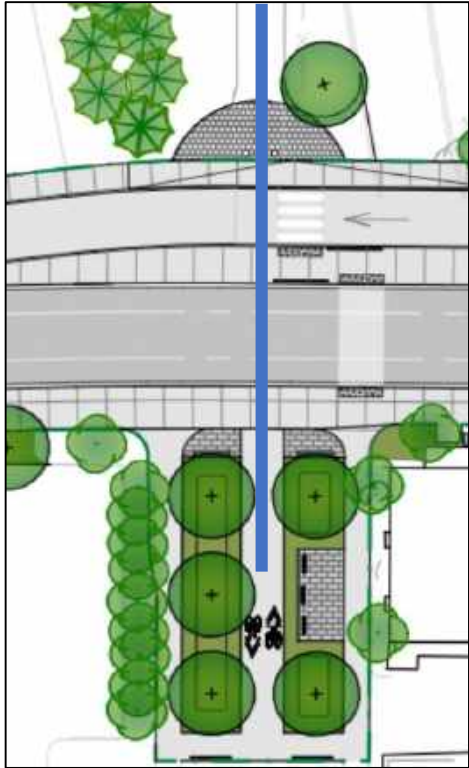
Îlot 8^e Rue | Concept préliminaire



8^e Rue, vue de la 1^{re} Avenue



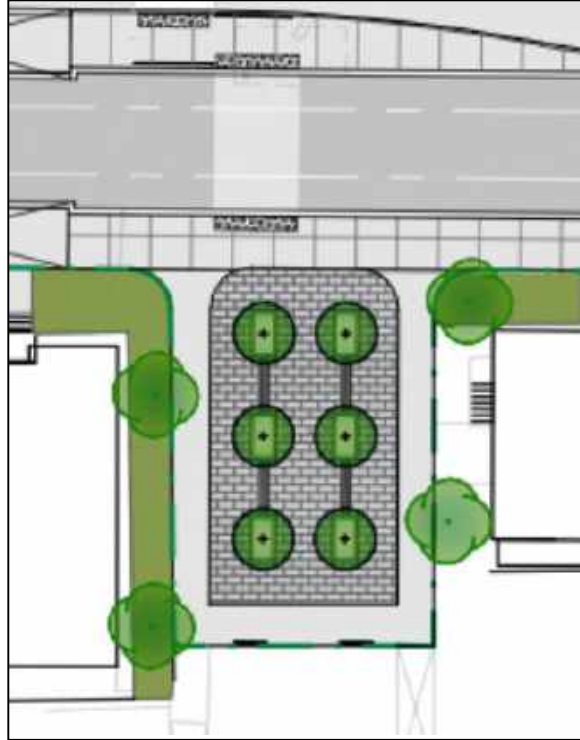
Îlot 8^e Rue | Concept préliminaire



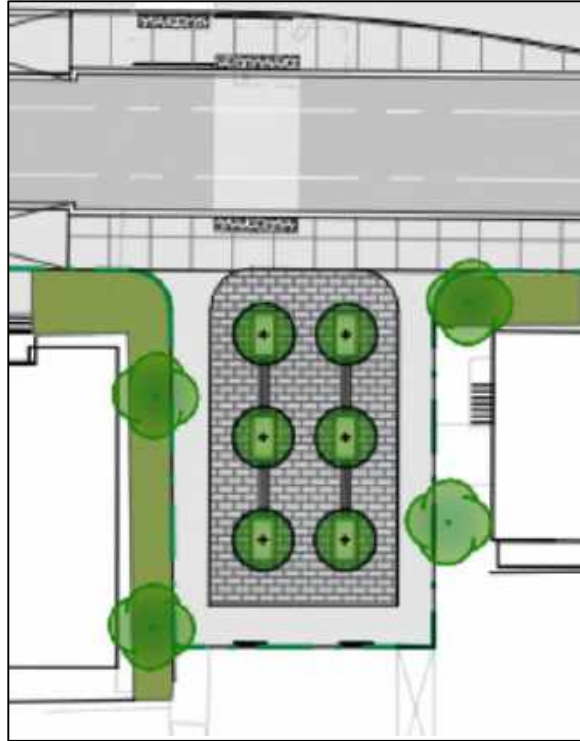
Espagne | Rue de Sant Pere, Barcelona



Îlot 9^e Rue | Concept préliminaire



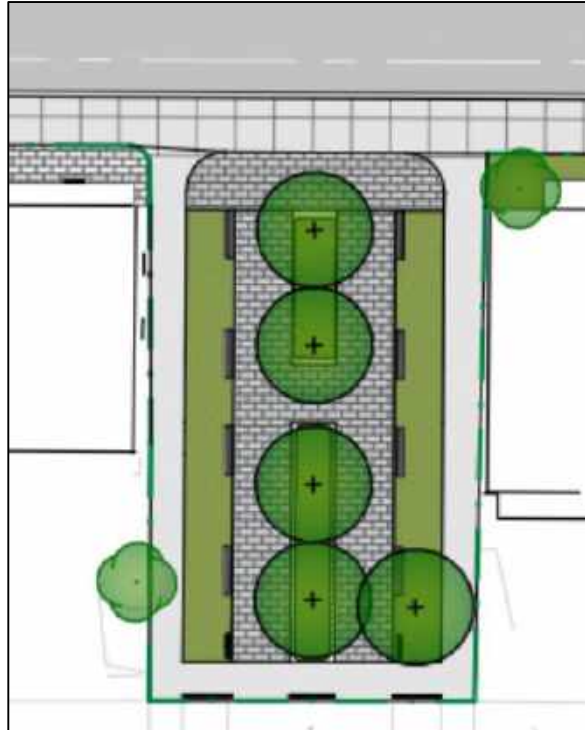
Îlot 9^e Rue | Concept préliminaire



France : Rue des Petits-Carreux, Paris



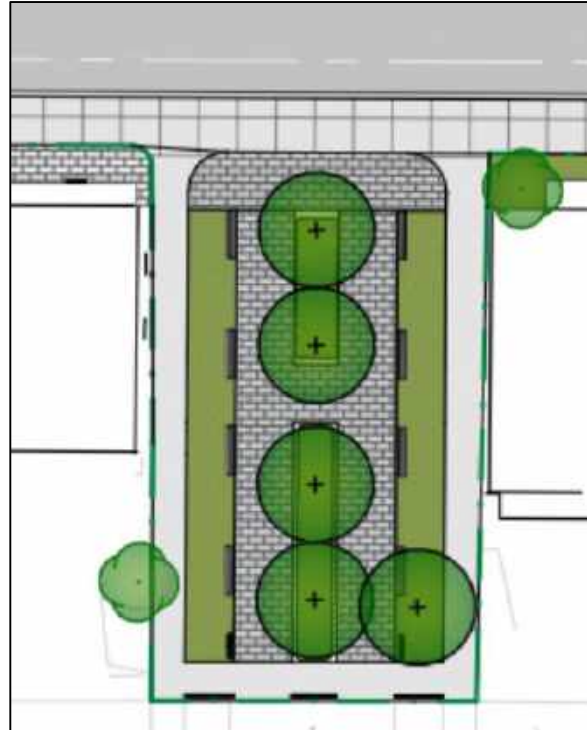
Îlot 11^e Rue | Concept préliminaire



11^e Rue, vue de la 1^{re} Avenue



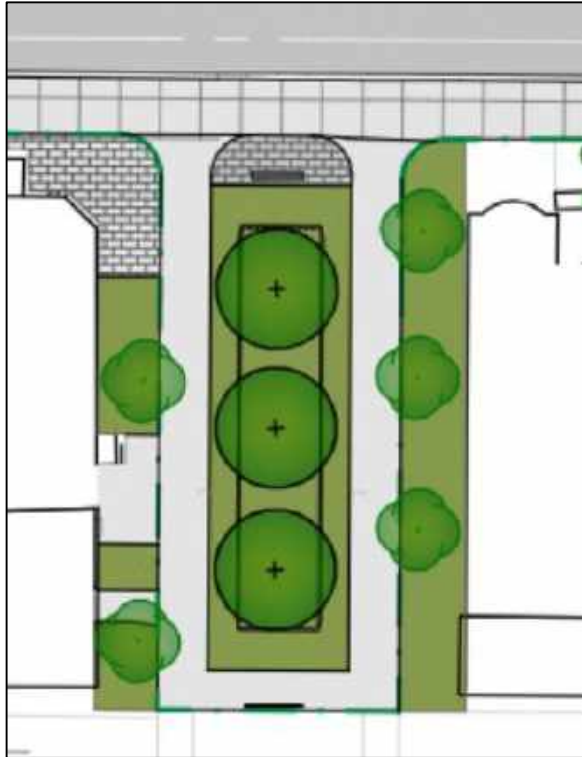
Îlot 11^e Rue | Concept préliminaire



Les terrasses Roy, Montréal



Îlot 12^e Rue | Concept préliminaire

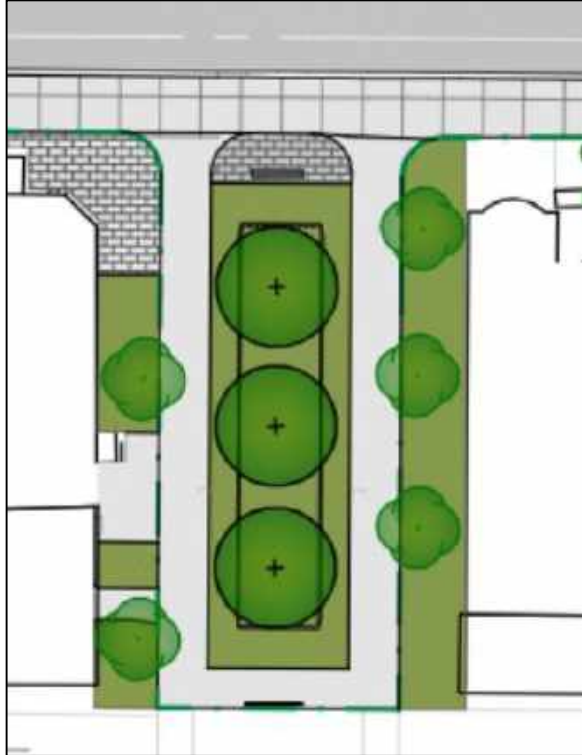


12^e Rue, vue de la 1^{re} Avenue





Îlot 12^e Rue | Concept préliminaire





4.2 / Aménagement des ruelles dans le Vieux-Limoilou



Inspiration des ruelles aménagées depuis 2005

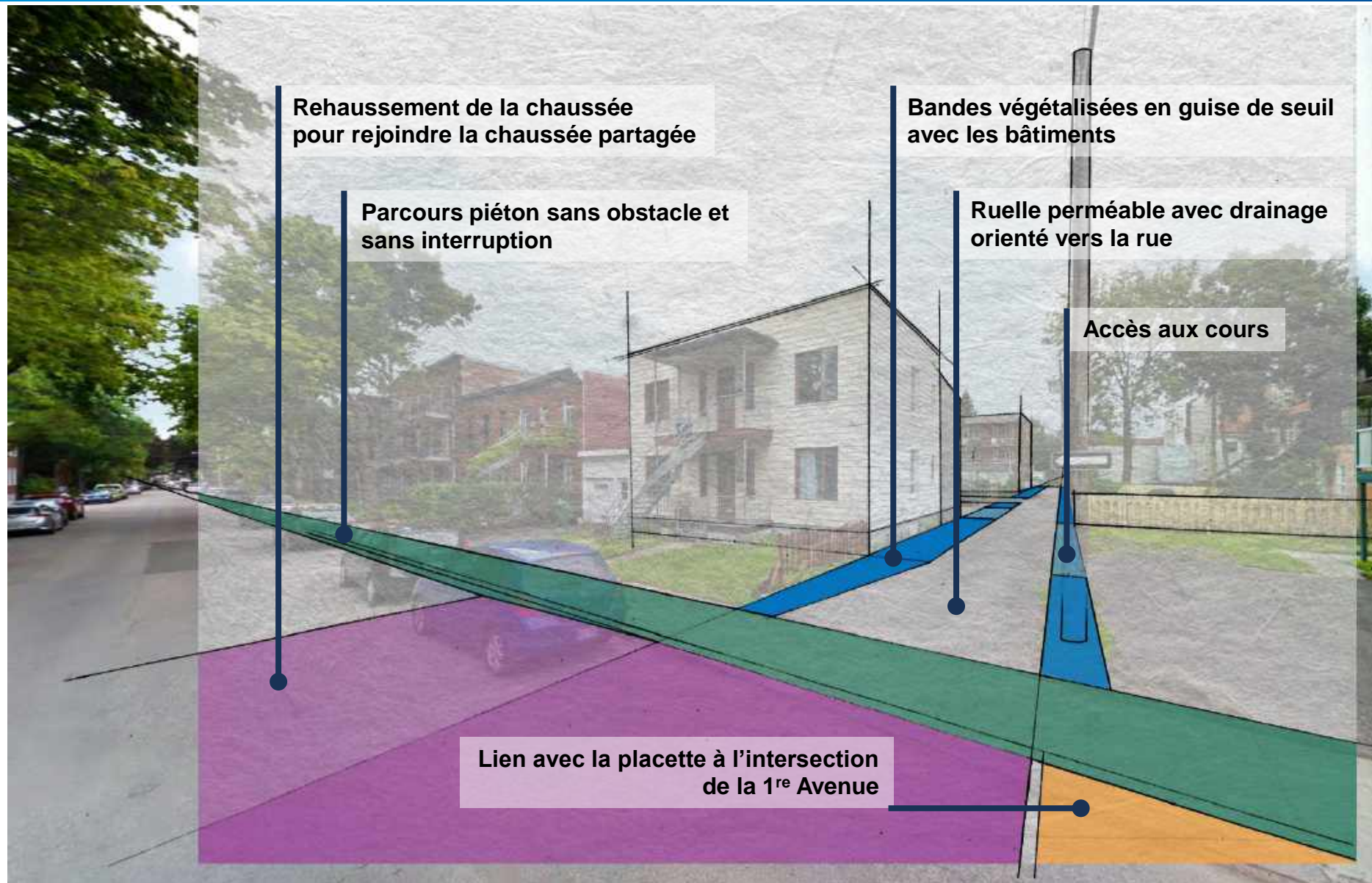


 Réseau structurant de Québec  Ruelles aménagées depuis 2005



Situation existante, 9^e Rue







Mise en œuvre potentielle





Mise en œuvre potentielle



Cours arrière-type



Surface de gravier et de béton



Bordure végétale



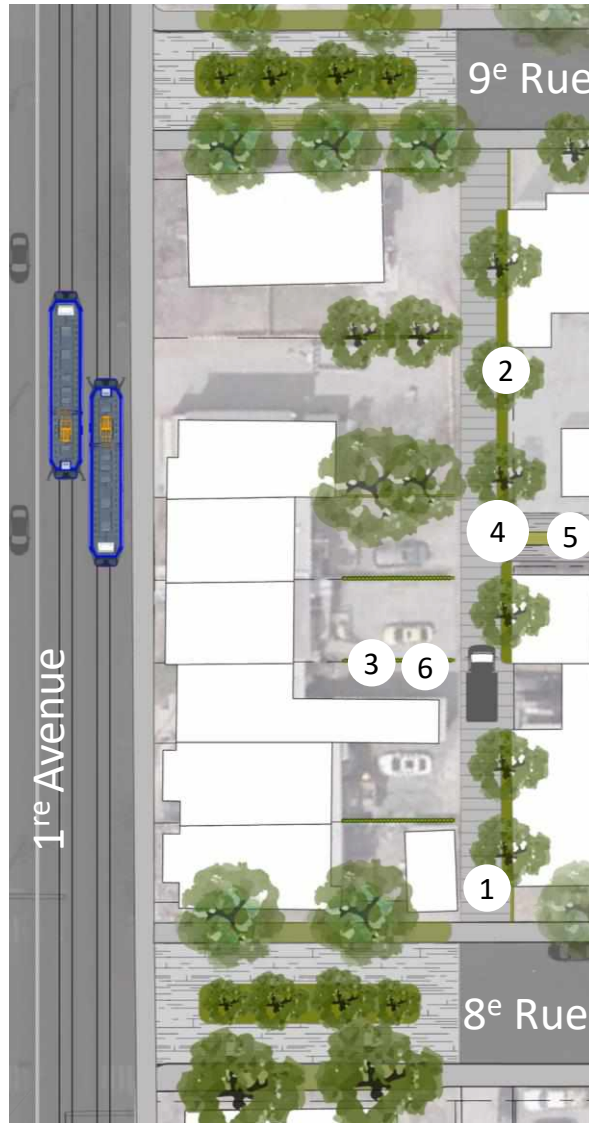
Écran végétal



Surface de gazon et de béton



Noue paysagère



1
Surface de gravier et de béton



4
Surface de gazon et de béton



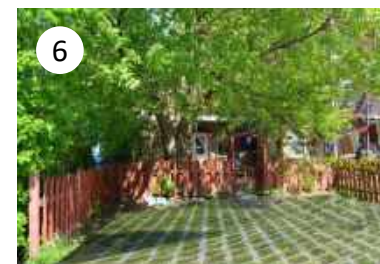
2
Bordure végétale



5
Noue paysagère



3
Écran végétal



6
Cours arrière type



Types de ruelles





Types de revêtement - Pavés





Types de revêtement - Pavés





Types de revêtement - Gazons





Écran d'intimité





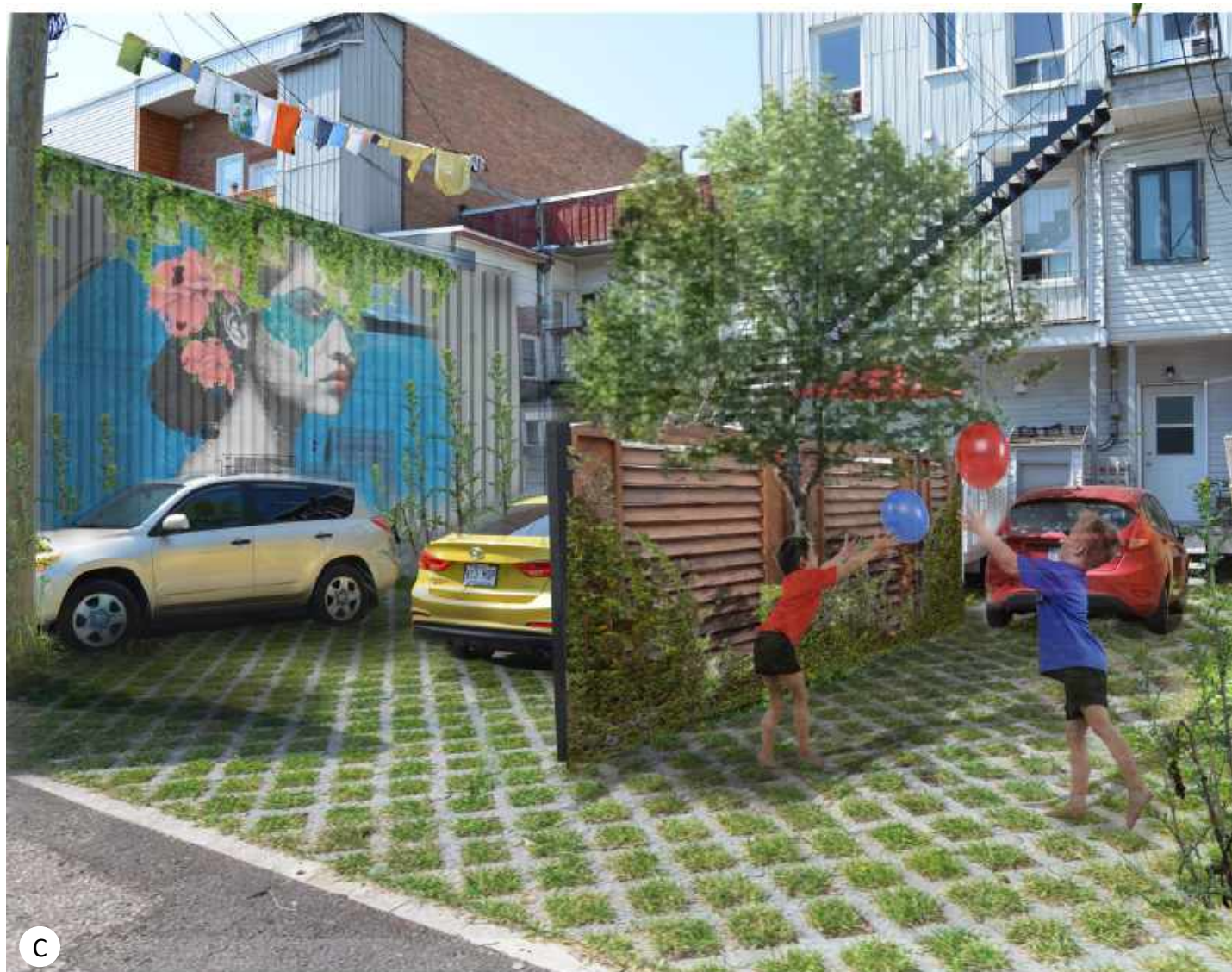
Concept de réaménagement



B



Concept de réaménagement





Concept de réaménagement



Coupe – H



Coupe – Entrée



4.3 / Aménagement terminus Charlesbourg

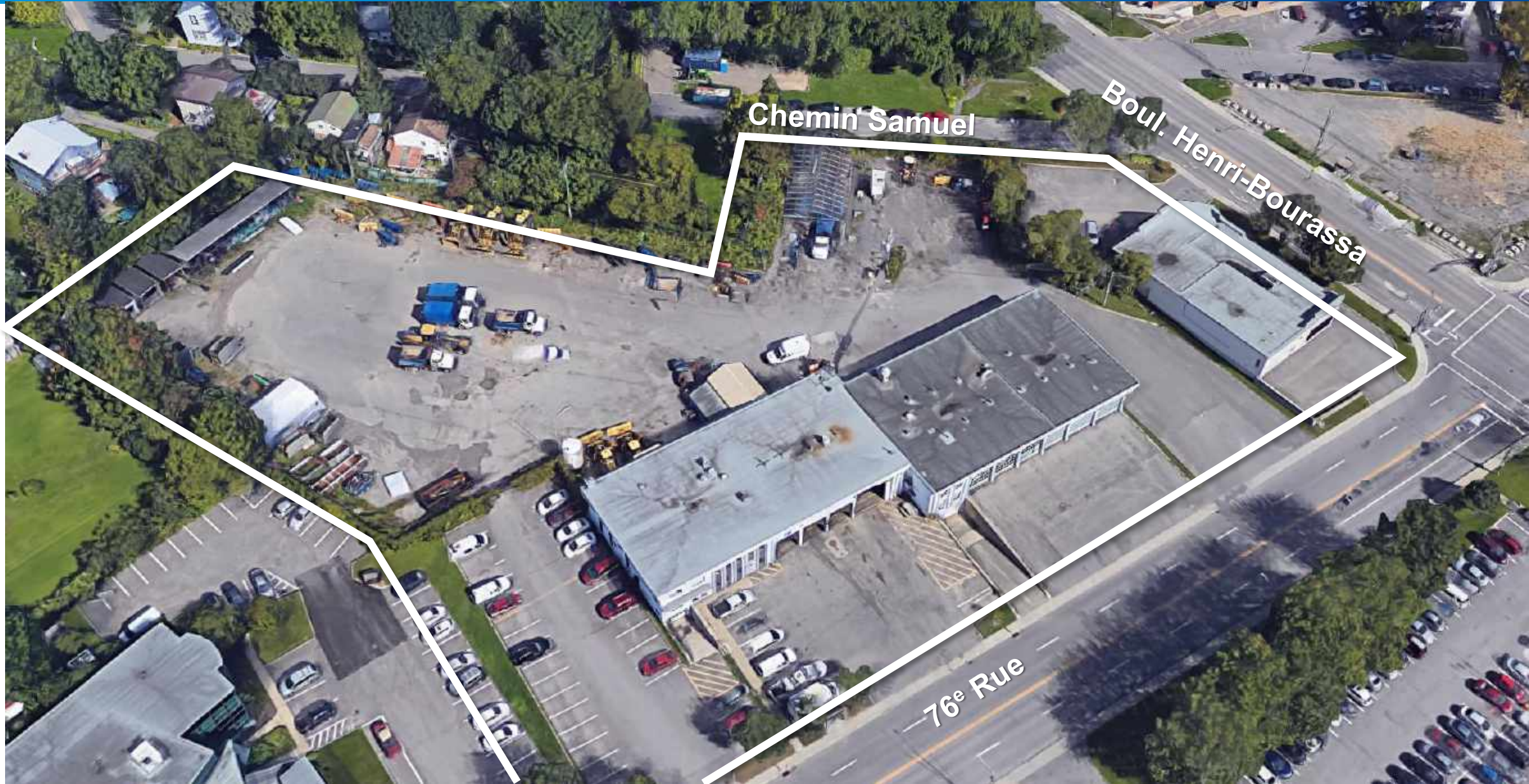


Aménagement | Terminus Charlesbourg





Contexte actuel | Garage municipal désaffecté





Terminus Charlesbourg



76e Rue

Chemin Samuel

Boulevard Henri-Bourassa



Terminus Charlesbourg






Terminus Charlesbourg





Terminus Charlesbourg

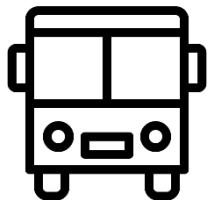
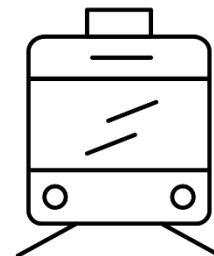


A blue-tinted architectural rendering of a city street. In the foreground, a tram is moving towards the viewer on a dedicated track. To the left of the tram, a white car is driving. To the right, another white car is driving away. Pedestrians are walking on sidewalks on both sides of the street. The street is lined with trees and modern streetlights. In the background, a city skyline is visible under a clear sky.

5 / Conclusion



- **Attractivité** du transport en commun
- Plus de **choix** et de **flexibilité** pour se déplacer
- **Intermodalité** accrue
- **Aménagements** esthétiques conviviaux avec des infrastructures (chaussée, trottoirs) et un mobilier urbain renouvelés
- Ajout de **végétation** et amélioration de la **qualité de l'air**
- Atténuation de la détérioration des **conditions de circulation**



An aerial, wide-angle view of a modern urban street. The street is wide and features a central tram lane with tracks. Several cars are visible in the traffic lanes on either side of the tram lane. Pedestrians are walking on the sidewalks, and there are trees and green spaces along the edges of the street. In the background, a city skyline is visible under a clear sky. The entire image is overlaid with a semi-transparent blue filter.

Période de questions