



# LE TRAMWAY DE QUÉBEC

RÉSEAU STRUCTURANT DE TRANSPORT EN COMMUN



CONFÉRENCE DE PRESSE | 29 AVRIL 2021

L'ARRIVÉE DU TRAMWAY DE SAINT-ROCH À D'ESTIMAUVILLE

[www.tramwaydequebec.info](http://www.tramwaydequebec.info)



*l'accent  
d'Amérique*



## Objectif

Vous présenter le tracé final de la ligne de tramway et préciser la nouvelle portion de Saint-Roch à D'Estimauville.

## Étapes franchies

- Entente de principe entre le Gouvernement du Québec et la Ville de Québec : 17 mars 2021
- Sanction du projet de loi 67 par l'Assemblée nationale : 24 mars 2021
- Autorisation du Conseil des ministres pour lancer l'Appel de propositions de la ligne de tramway : 7 avril 2021
- Diffusion du communiqué par le ministère des Transports du Québec officialisant le décret : 16 avril 2021

## Prochaines étapes

- Lancement de l'Appel de propositions de la ligne de tramway : 30 avril 2021
- Conception de la ligne de tramway de Saint-Roch à D'Estimauville : avril à octobre 2021

1. Nouveau tracé du tramway
2. Prochaines étapes de réalisation
3. St-Roch à D'Estimauville



A blue-tinted architectural rendering of a city street. In the foreground, a modern tram is stopped at a station platform. Pedestrians are walking on the sidewalk, including a woman with a stroller and a man with a bag. In the background, there are modern buildings with large windows and a cloudy sky. The overall scene is a vibrant urban environment.

# 1 / Nouveau tracé du tramway



## De Cap-Rouge à D'Estimauville

- 19,3 km
- 28 ou 29 stations
- Fréquence de 4 et 8 minutes en heure de pointe
- 260 passagers
- 100 % électrique
- Site dédié exclusif
- Priorité aux feux de circulation

**Légende**

-  Tramway
-  Tunnel
-  Tracé avec options à l'étude
-  Pôles d'échanges
-  Terminus

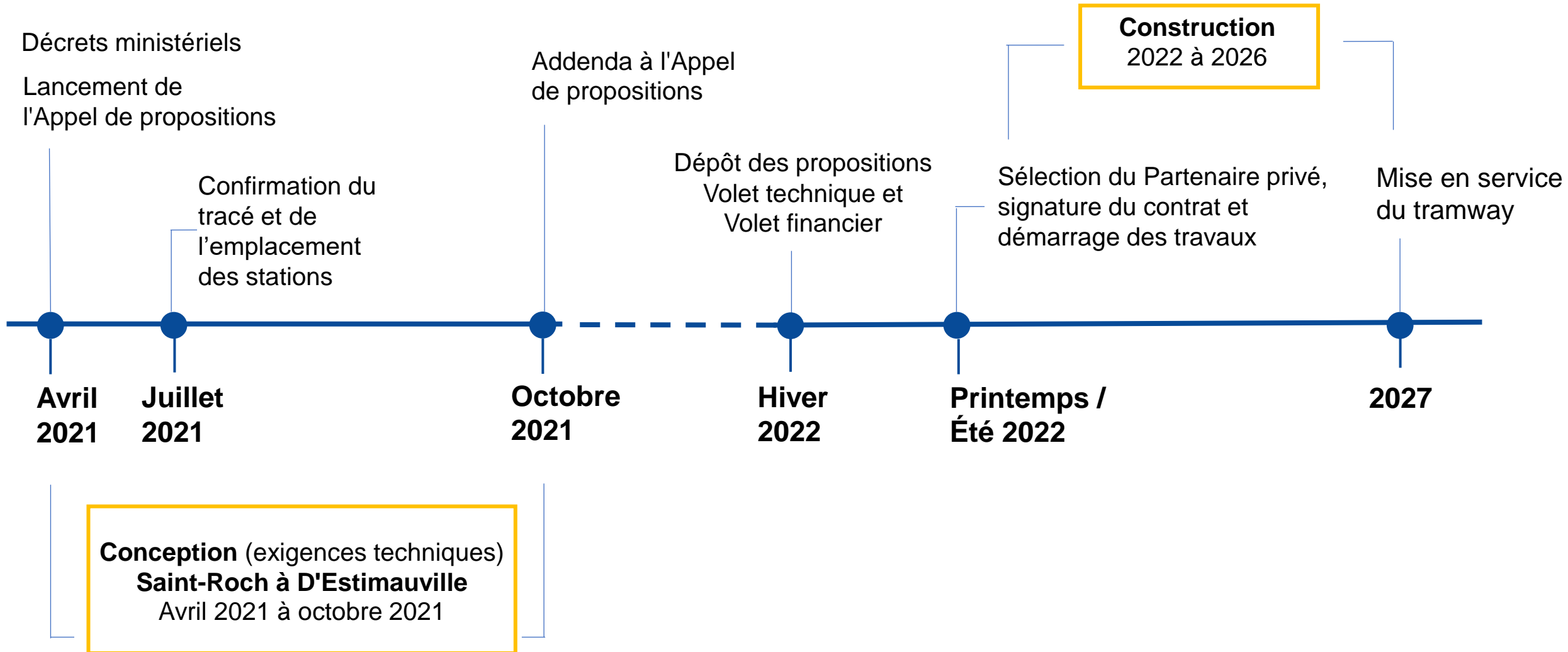


A blue-tinted architectural rendering of a modern city street. In the foreground, a sleek, modern tram is stopped at a station platform. Pedestrians are walking on the sidewalk, including a woman with a stroller and a man with a bag. In the background, there are tall, modern buildings with large windows and balconies. The sky is blue with some clouds. The overall scene is a vibrant, urban environment.

# 2 / Prochaines étapes de réalisation



# Tramway | Prochaines étapes





# 3 / Saint-Roch à D'Estimauville





# Tracé préconisé Du Pôle de Saint-Roch au Pôle D'Estimauville

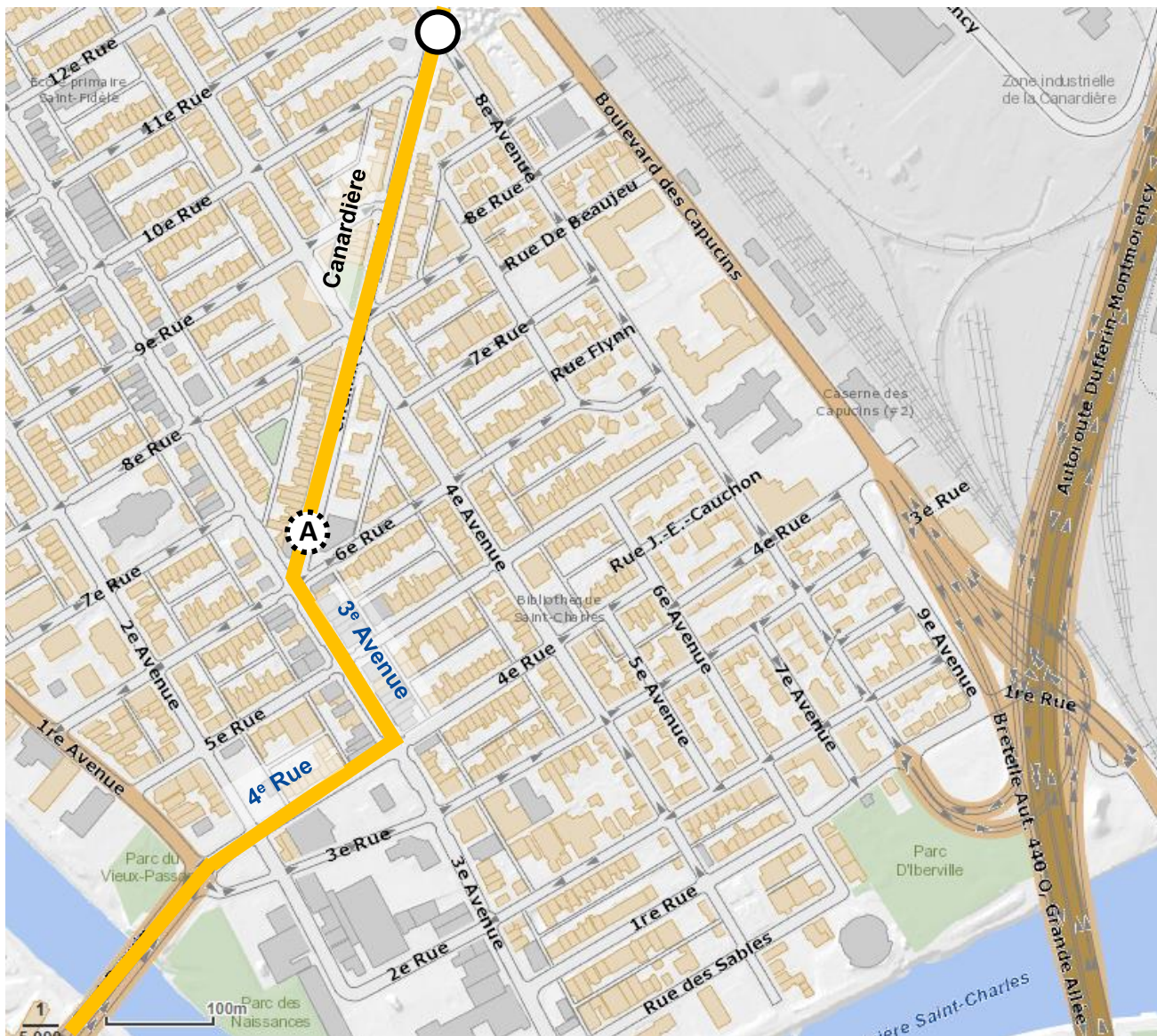
## Axe de la Canardière

- Lien direct offrant le **meilleur temps de déplacement** pour les usagers provenant de l'est
- Maintien de l'axe pour **les services d'urgence** à destination des hôpitaux
- Desserte des **grands générateurs** de déplacement :
  - Cégep Limoilou
  - Hôpital de l'Enfant-Jésus
  - Écoquartier D'Estimauville
  - Services fédéraux et CNESST
  - Zone d'innovation du Littoral Est (ZILE)

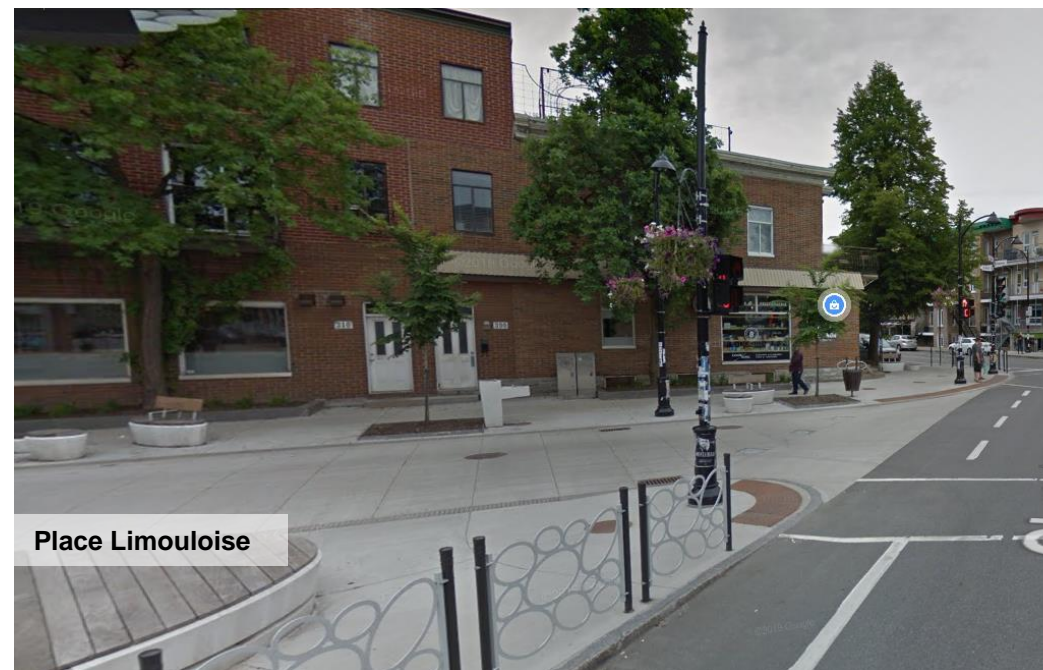




# Option 3<sup>e</sup> Avenue au tracé préconisé



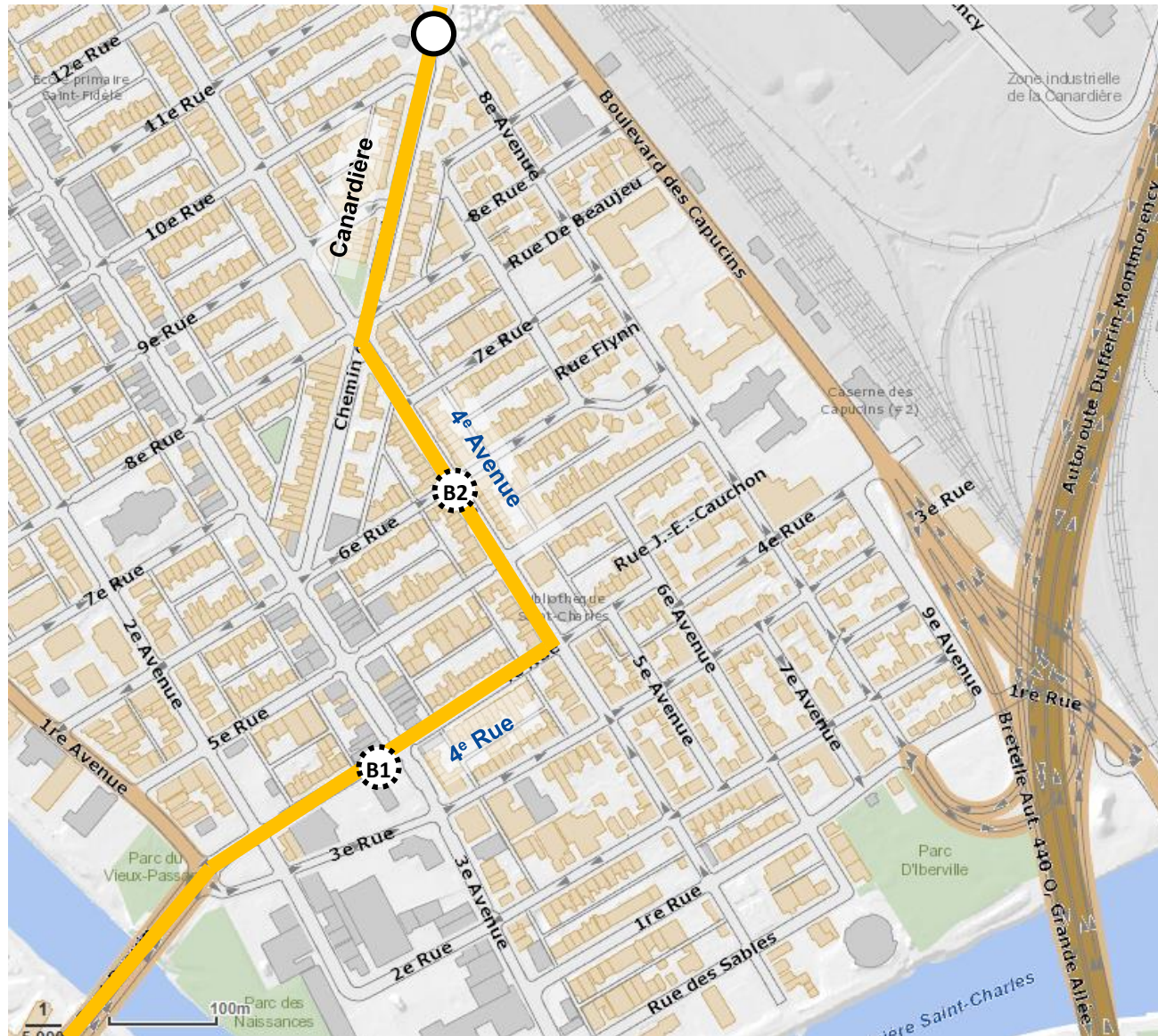
## Option 4<sup>e</sup> Rue / 3<sup>e</sup> Avenue



Place Limouloise



# Option 4<sup>e</sup> Avenue au tracé préconisé



## Option 4<sup>e</sup> Rue / 4<sup>e</sup> Avenue

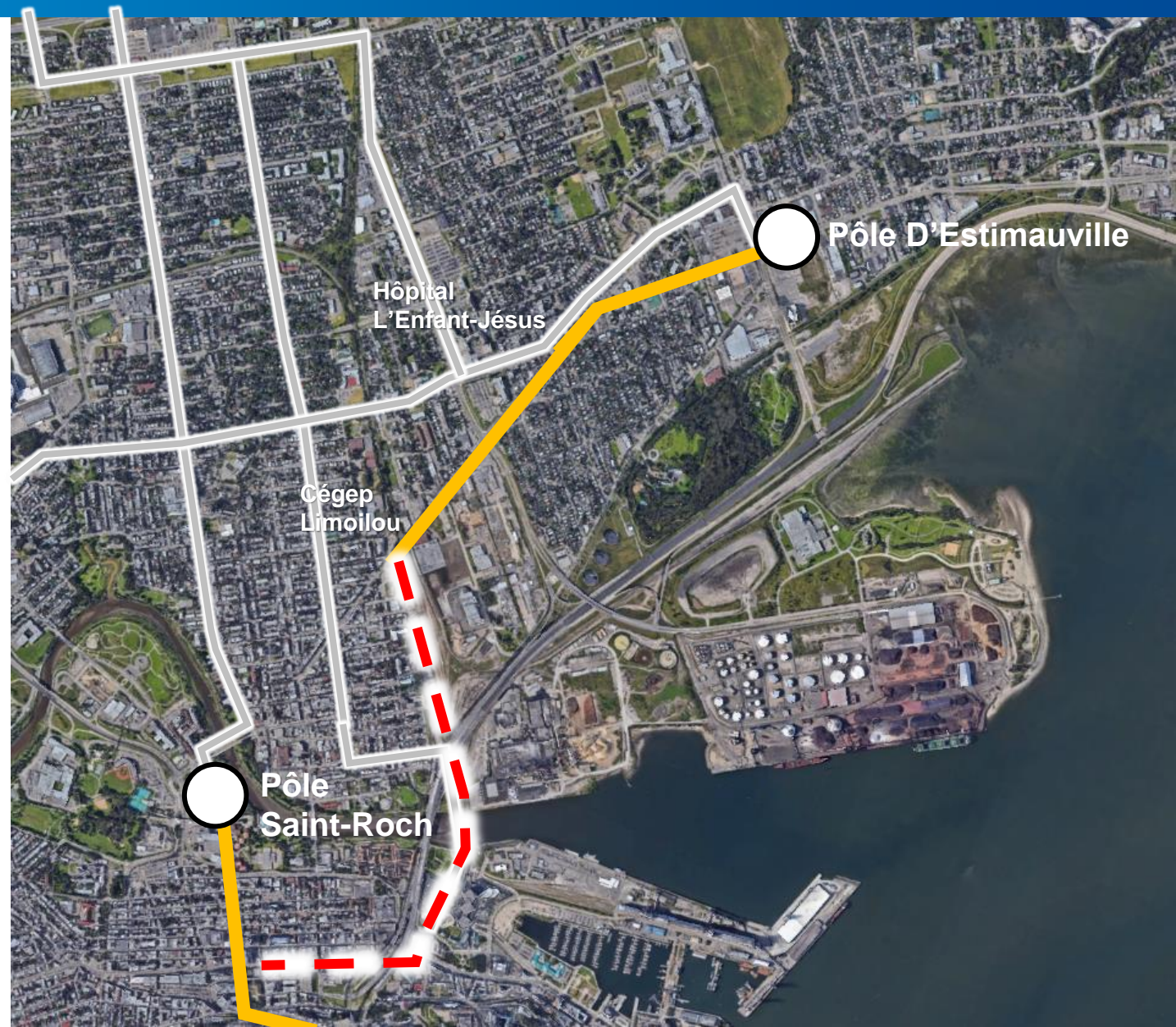




# Autre tracé considéré mais non retenu (1) Du Pôle de Saint-Roch au Pôle D'Estimauville

## Axe des Capucins / de la Canardière

- **Enjeux majeurs de circulation** sur Charest
  - Pertes de capacité d'est en ouest
  - Interblocage provoqué par la convergence des deux lignes de tramway à l'intérieur d'un carrefour névralgique de circulation
- Synchronisation de la **fréquence d'accès au tunnel très difficile**
- **Insertion ardue vers le tunnel** avec impacts importants sur le jardin Jean-Paul-Lallier
- **Utilisation inadéquate** du Pôle d'échanges de Saint-Roch
- Longueur de  $\pm 1\ 400$  m supérieure au tracé retenu = **coûts excédentaires au budget**

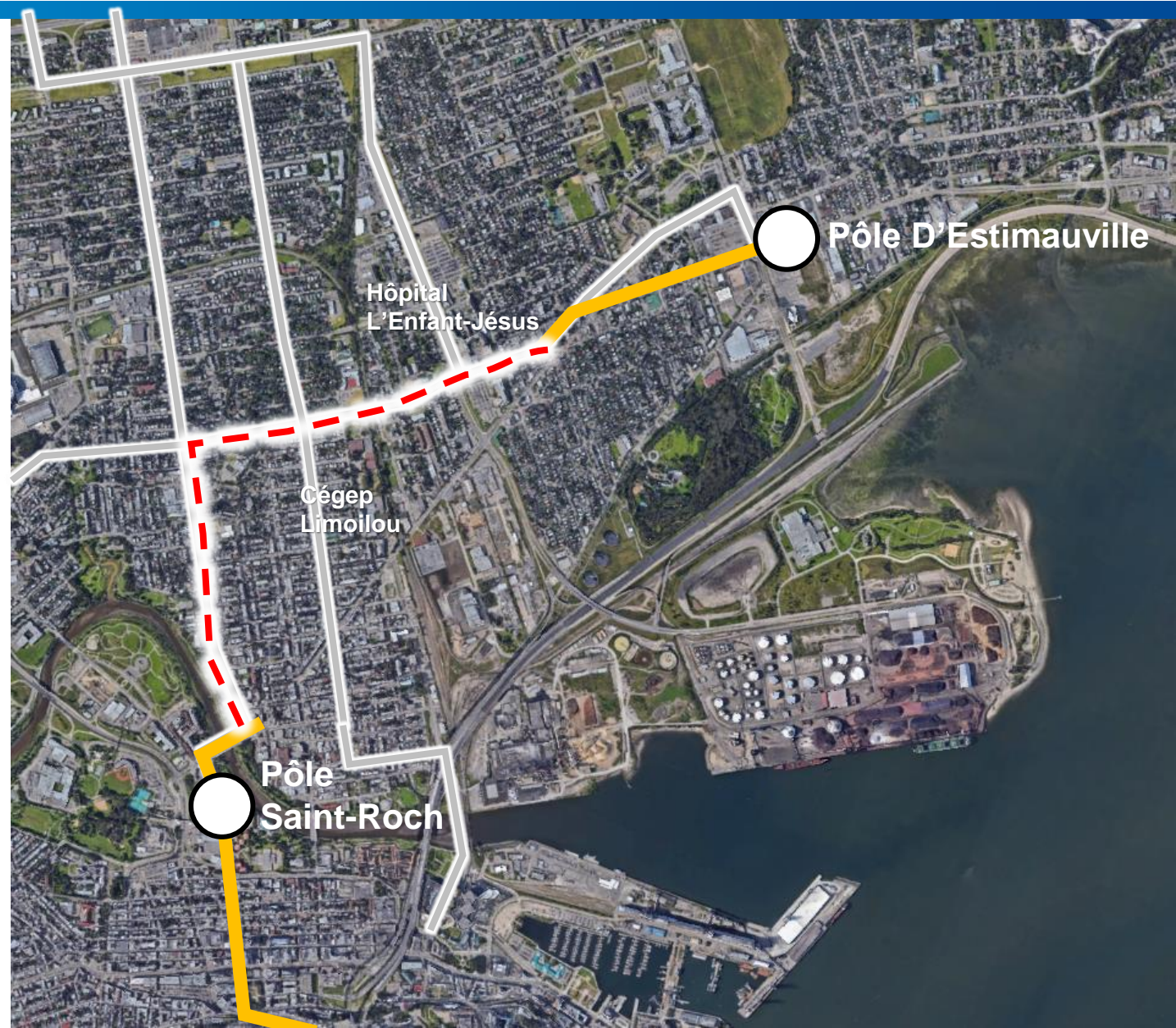




# Autre tracé considéré mais non retenu (2) Du Pôle de Saint-Roch au Pôle D'Estimauville

## Axe 1<sup>re</sup> Avenue / 18<sup>e</sup> Rue

- **Coupure des liens existants** sur les axes du réseau d'autobus du RTC entraînant une **augmentation significative** des temps de déplacements pour les usagers de l'est du territoire vers les pôles de destination
- **Impacts majeurs de circulation** dans la 18<sup>e</sup> Rue et au carrefour de la 1<sup>re</sup> Avenue (axe pour les services d'urgence à destination des hôpitaux)
- Longueur de ± 650 m supérieure au tracé retenu = **coûts excédentaires au budget**

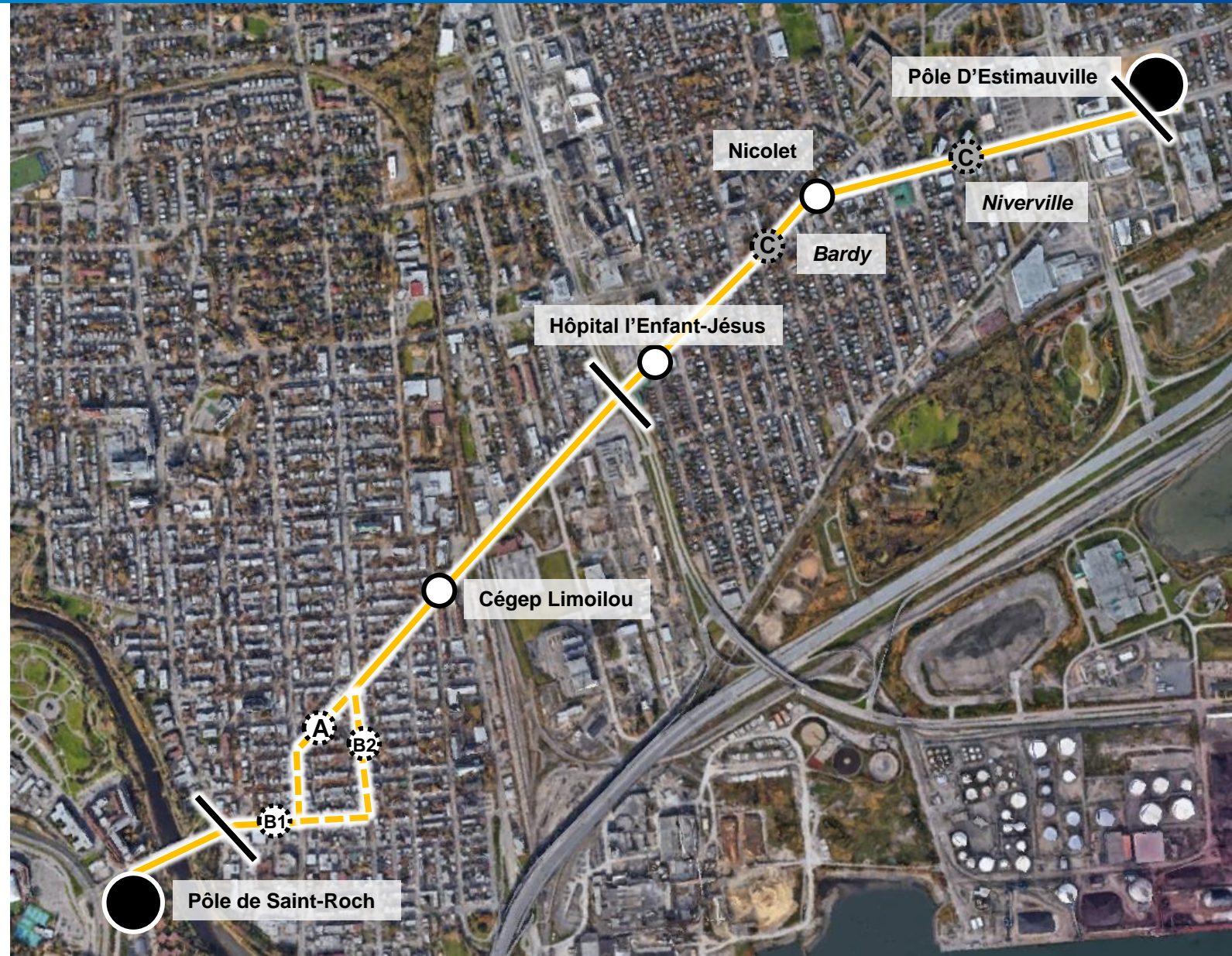




# Localisation potentielle des stations

Distance approx.

- Pôle de Saint-Roch  
750 à 1 000 m
- Limoilou (A) ou (B1) ou (B2)  
500 à 825 m
- Cégep Limoilou  
725 m
- Hôpital l'Enfant-Jésus  
575 à 625 m
- Nicolet (C alternative Bardy et Niverville)  
800 m
- Pôle D'Estimauville



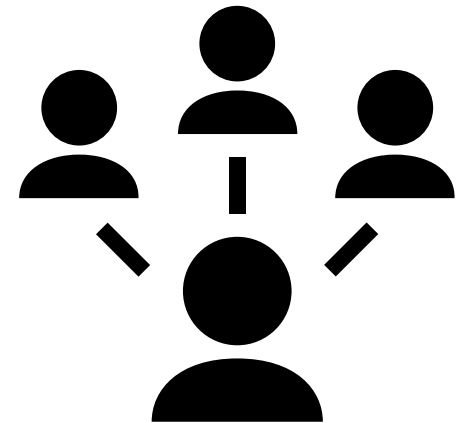


## Objectifs

1. Partager les besoins et les enjeux
2. Faire valoir les idées et les points de vue
3. Contribuer à la définition d'ajustements et à la formulation de recommandations

## 3 sujets de discussion

- Options au tracé préconisé
- Localisation de certaines stations
- Aménagement urbain





Cette étape significative marque  
**l'aboutissement d'une décennie de travail**  
et d'un **travail rigoureux** mené par la Ville et ses partenaires  
afin de réaliser **le plus ambitieux projet de son histoire**,  
un projet digne du 21<sup>e</sup> siècle et qui positionnera  
**Québec** comme **l'une des villes les plus attrayantes au pays.**



**LE TRAMWAY DE QUÉBEC**

RÉSEAU STRUCTURANT DE TRANSPORT EN COMMUN